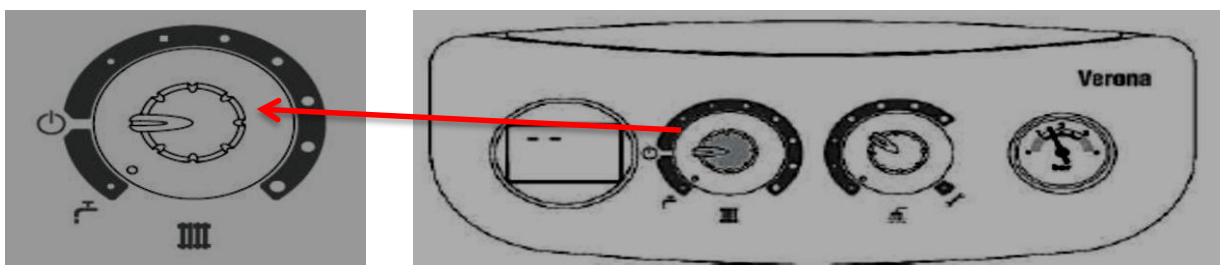


تنظیمات جدید شیرگاز محصول ورونا

لازم است پیرو تغییر صورت گرفته جهت تنظیمات فشارگاز در بازنگری شماره 03 مطابق مراحل زیر اقدام نمایید:

❖ مرحله اول: ورود به پارامترها

ابتدا دسته انتخاب فصل را روی حالت آماده به کار یا استند بای قرار می‌دهیم.



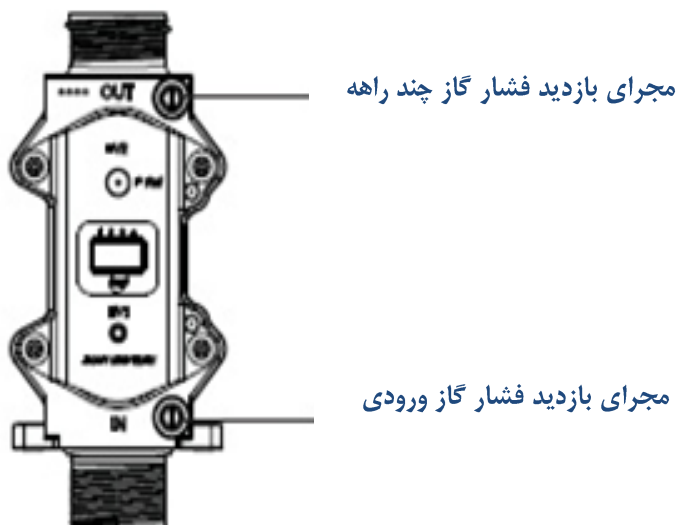
سپس دکمه های + و - را به مدت 5 ثانیه نگه می‌داریم تا وارد پارامترها شویم و پارامتر 0,1 چشمک بزند.



با چند بار فشار دادن دکمه ی+ پارامتر 1,7 را انتخاب می‌کنیم. دکمه های + و - را به مدت 2 ثانیه نگه می‌داریم تا عدد 0 چشمک بزند. سپس با فشردن دکمه ی+ عدد 5 را انتخاب می‌کنیم. مجدداً دکمه های + و - را به مدت 5 ثانیه فشرده تا عدد 5 ذخیره شده و از پارامترها خارج شویم.

❖ مرحله دوم: تنظیمات فشار گاز

۱- پیچ بازدید فشار گاز خروجی شیر گاز را باز کنید و فشار سنج عقربه ای یا دیجیتال را به شیر گاز متصل نمایید.

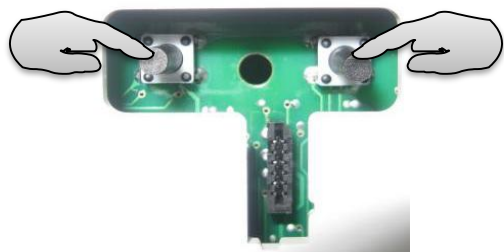


دسته انتخاب فصل را بر روی حالت گرمایش قرار میدهم.



➤ تنظیم فشار گاز ماکزیمم

دکمه های + و - را به مدت ۵ ثانیه فشرده تا علامت Auto و پس از آن P01 ظاهر گردد و محصول در حالت تنظیمات فشار گاز ماکزیمم قرار گیرد.



پس از روشن شدن مشعل با فشردن دکمه + یا - فشار گاز ماکزیمم را تنظیم میکنیم. فشار گاز استاندارد محصول ورونا در حالت ماکزیمم ۱۰,۵ میلی بار میباشد.

پس از قرار دادن فشار گاز بر روی عدد استاندارد جهت ذخیره سازی آن دکمه های + و - را در حدود ۲ ثانیه فشرده تا علامت P00 ظاهر گردد.

توجه داشته باشید پس از ظاهر شدن علامت P00 فشار گاز ماکزیمم ذخیره شده و فشار گاز بصورت اتوماتیک بر روی حالت مینیمم قرار میگیرد.

➤ تنظیم فشار گاز مینیمم

با استفاده از دکمه های + یا - فشار گاز مینیمم را تنظیم میکنیم. فشار گاز استاندارد محصول ورونا در حالت مینیمم ۱,۵ میلی بار میباشد.

جهت ذخیره سازی فشار گاز مینیمم دکمه های + و - را در حدود ۲ ثانیه نگه می داریم.

در این حالت فشار گاز مینیمم ذخیره شده و شعله خاموش میشود و پس از آن محصول مجددا پس از چند ثانیه روشن میشود.

نکته مهم: پس از انجام تنظیمات فشار گاز حتما از بسته بودن و عدم نشتی گاز پیچ مجرای بازدید فشار گاز چندراهه اطمینان حاصل فرمایید.

توجه:

در حال حاضر موجودی برد الکترونیکی محصول ورونا در انبار خدمات مشتریان، با ویرایش جدید (۰۳) میباشد.

مدیریت خدمات مشتریان