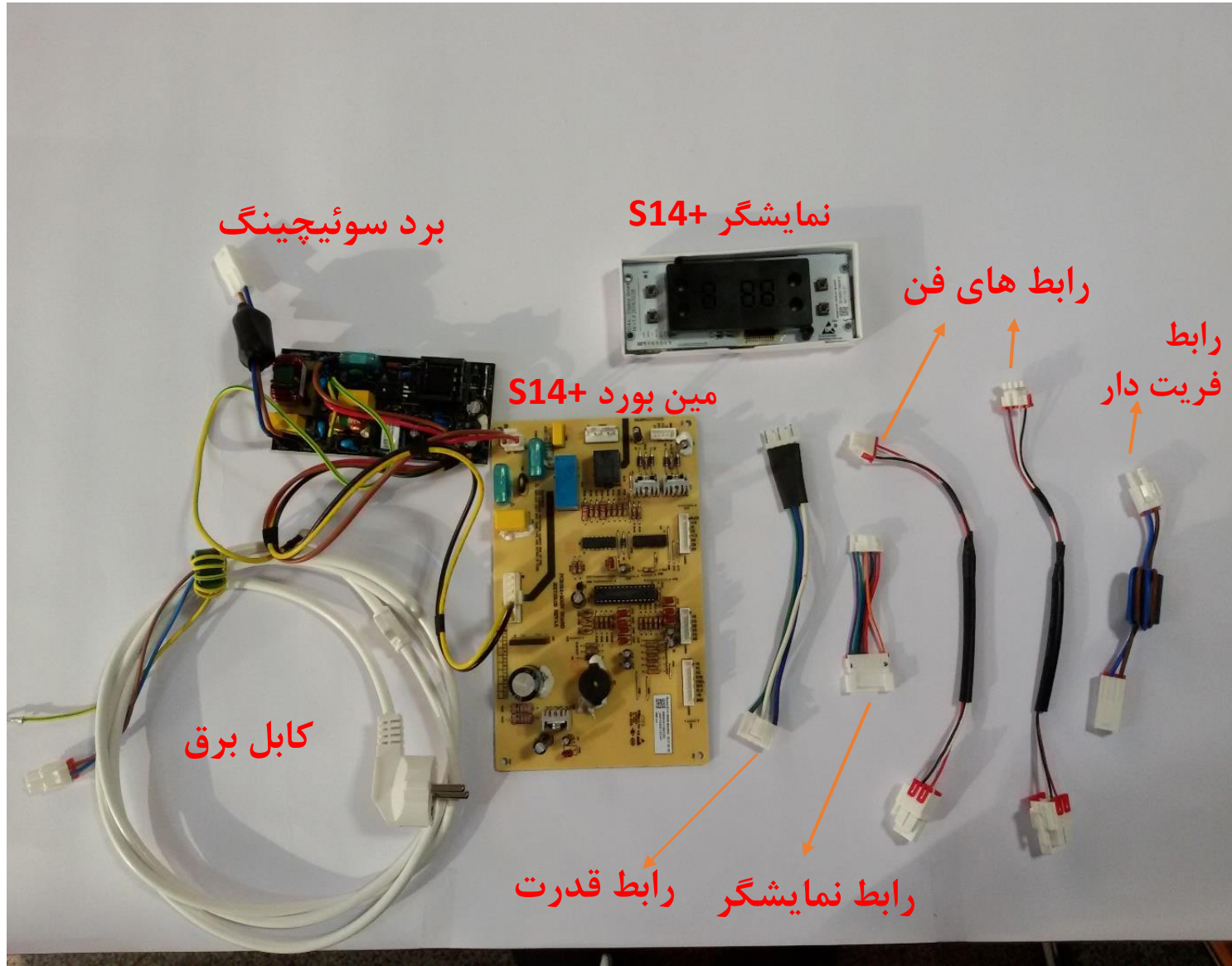
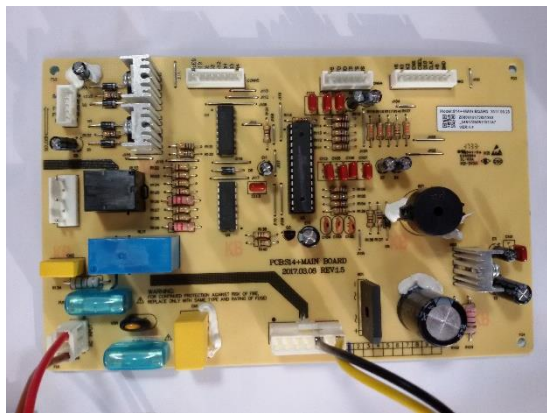


دستورالعمل تبدیل محصول
FR-660 قدیمی (S14) به FR-660 جدید (S14+)
ایران کد مجموعه مورد نیاز: ۵۴۶۱۸۰۰۰۳۶۸

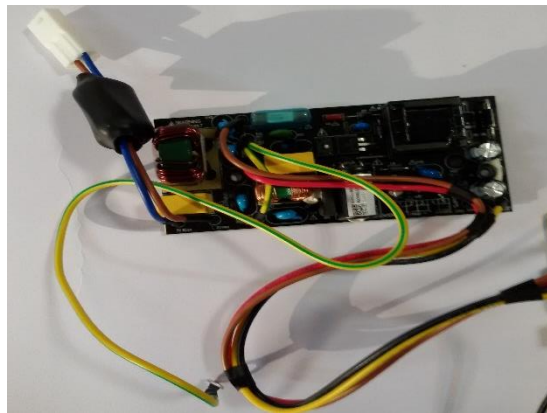
معرفی رابط ها و اجزا



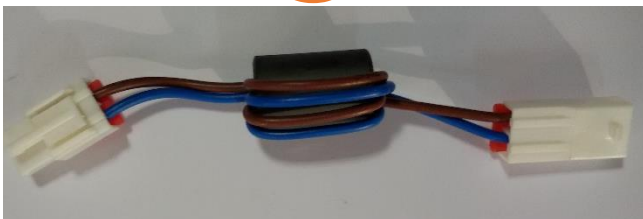
1



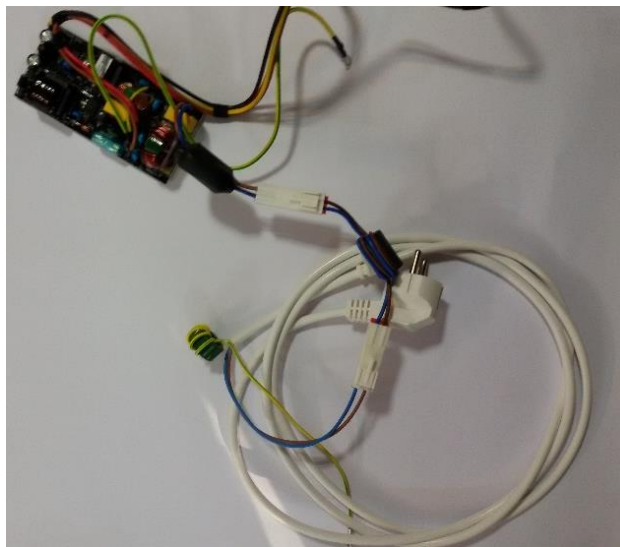
2



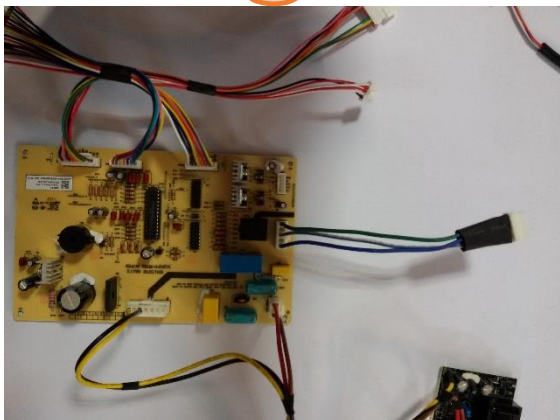
3



4



5



مرحله اول - اصلاح برد فرمان

۱- تعویض برد فرمان ۶۶۰ قدیمی (S14) با برد فرمان

۶۶۰ جدید (S14+) ورژن ۴۴

۲- برداشتن ترانس و قرار دادن برد سوئیچینگ

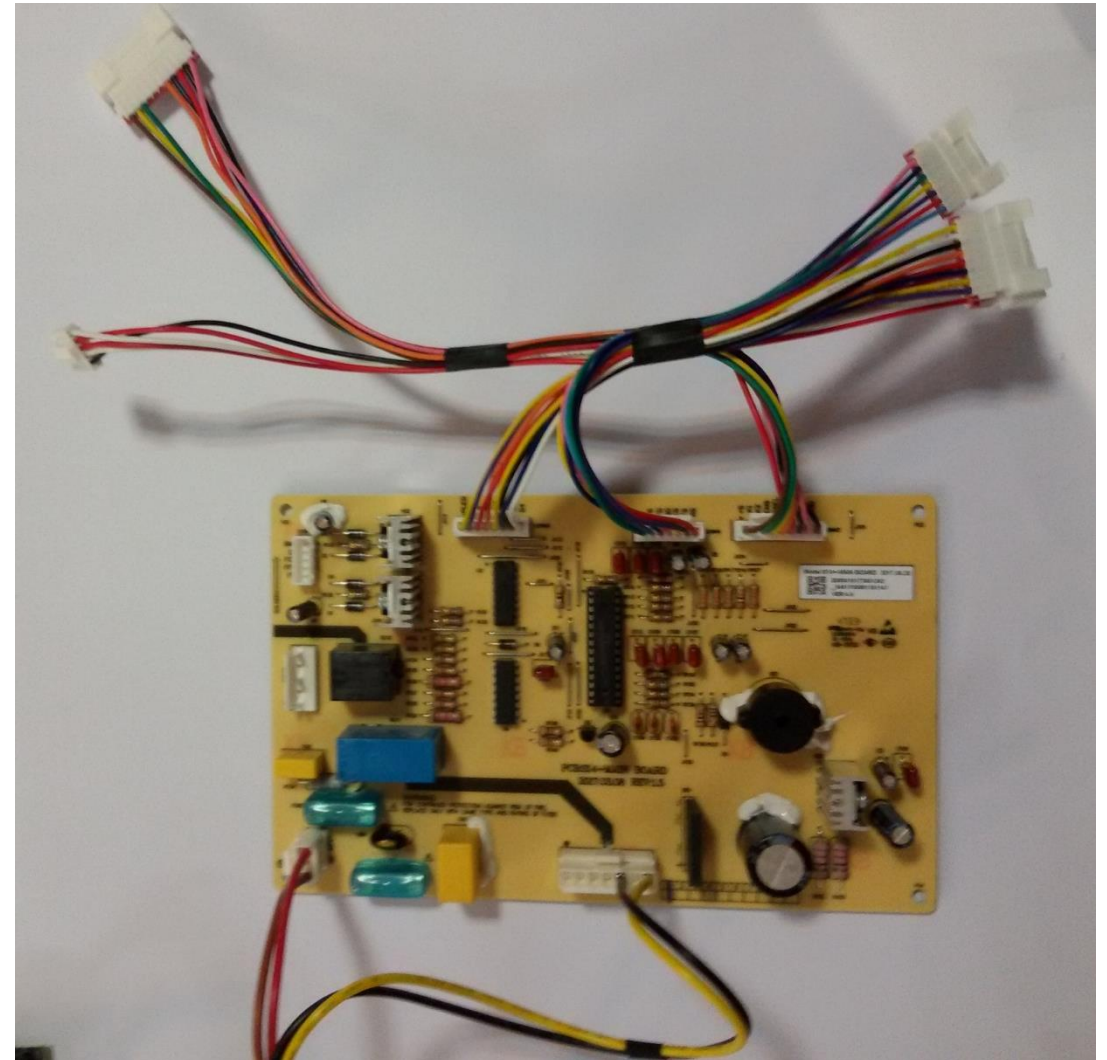
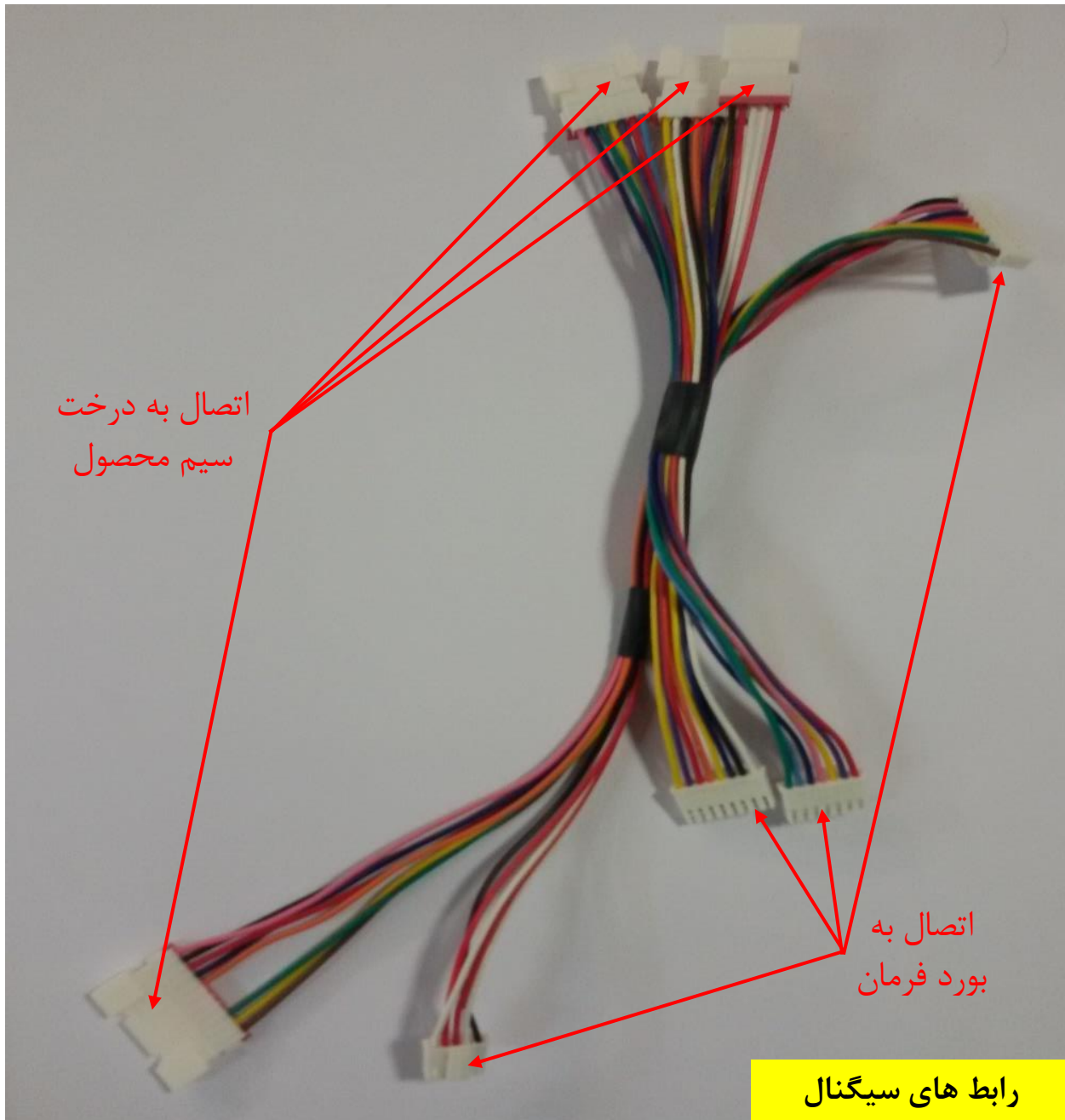
۳- اتصال رابط فریت دار به ورودی بورد سوئیچینگ

۴- اتصال کابل برق ورودی به رابط فریت دار

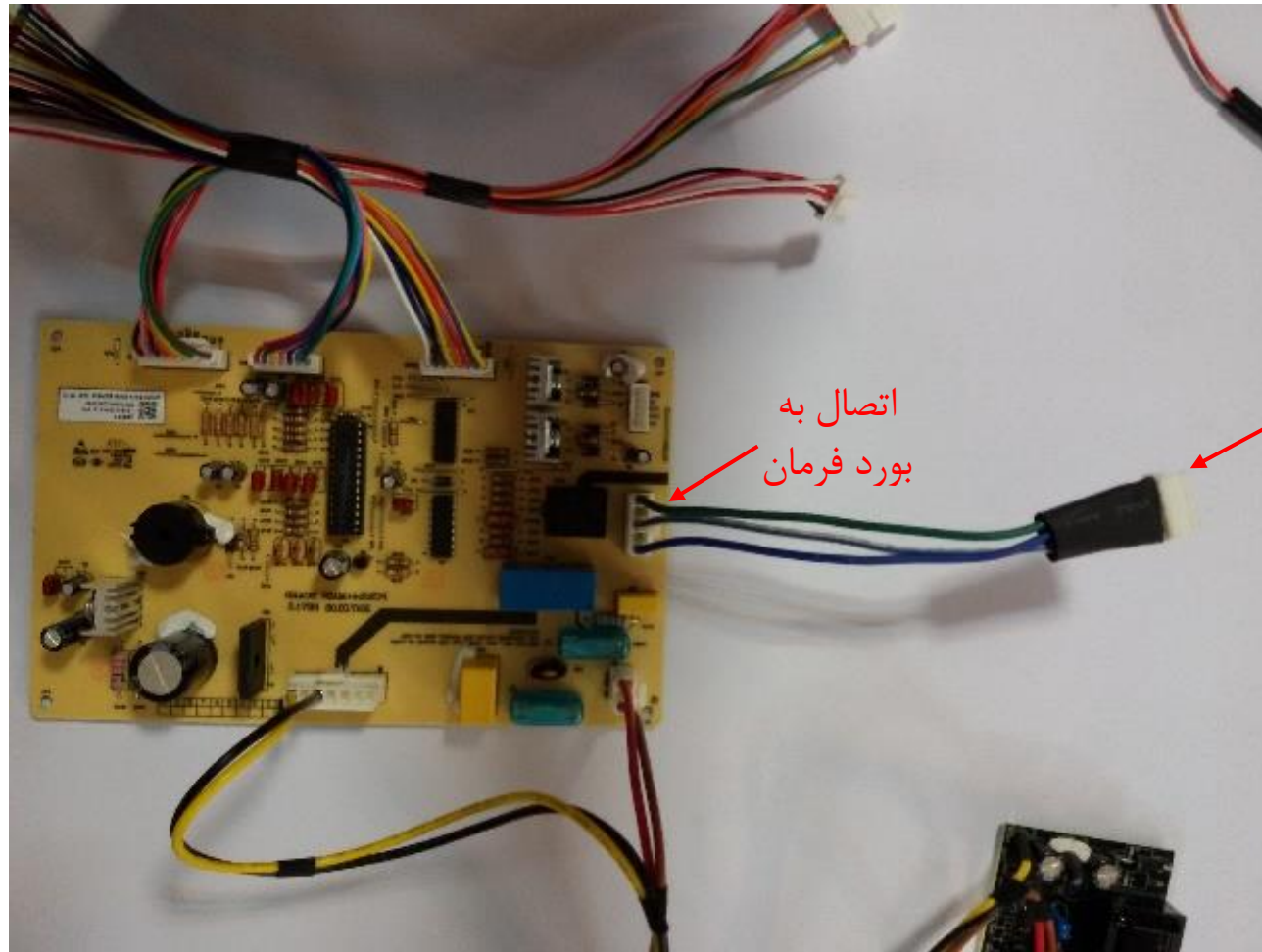
۵- اتصال رابط های تبدیل برد فرمان قدیم به بورد

فرمان جدید (رابط سیگنال و رابط قدرت)

* اتصال رابط های تبدیل سیم های سیگنال



* اتصال رابط تبدیل سیم های قدرت



اتصال به
درخت سیم

اتصال به
برد فرمان

مرحله دوم - تعویض برد نمایشگر

۶- اتصال رابط نمایشگر به برد نمایشگر جدید

- تعویض برد نمایشگر

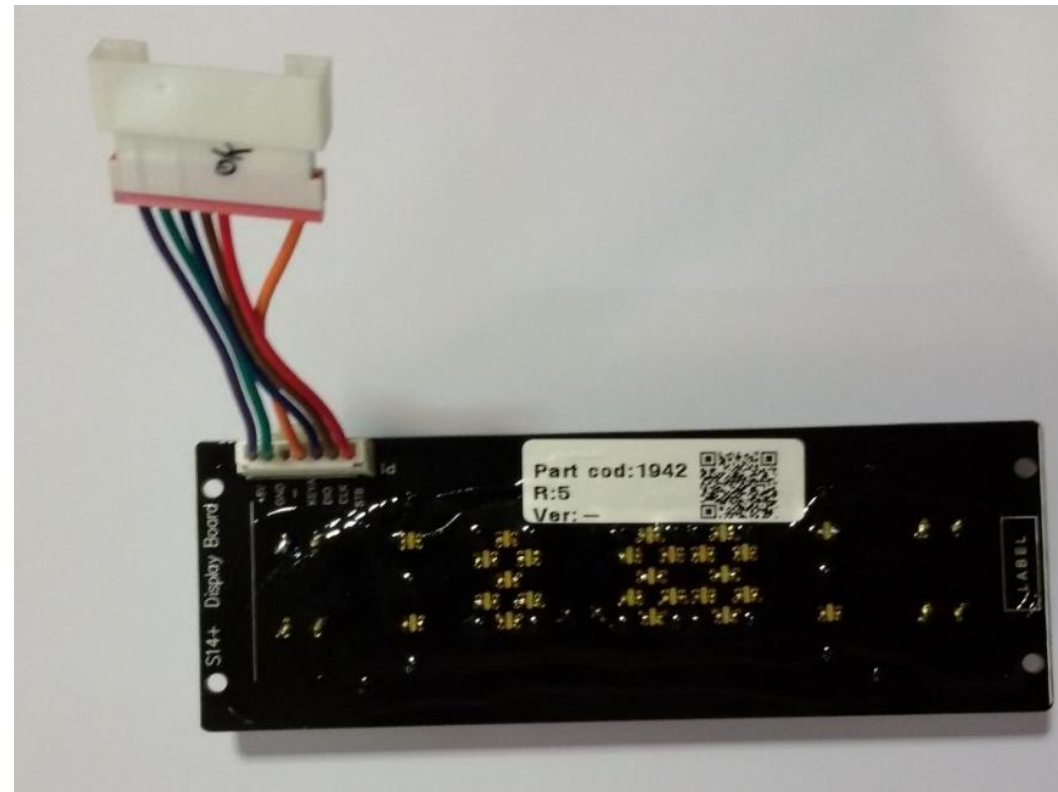
- اتصال نمایشگر و سیم رابط به درخت سیم محصول

اتصال به
برد نمایشگر

اتصال به درخت
سیم محصول

رابط نمایشگر

نمایشگر S14+



مرحله سوم - اصلاح فن ها

۷- صفحه پشتی کمپرسور باز شود. رابط جدید فن کندانسور با رابط قبلی جایگزین شود.

۸- صفحه توزیع هوای فریز باز شود. رابط جدید فن فریز با رابط قبلی جایگزین شود.

رابط های فن
کندانسور و فریزر

