

- ویژگیهای عمومی دستگاه
- اطلاعات فنی
- مدار هیدرولیک
- مدار احتراق
- کارکرد دستگاه
- کارکرد های مخصوص به این دستگاه
- پارامترهای برنامه ریز
- تنظیمات دستگاه
- عیب یابی
- نصب و ملحقات

ترموستات دود



شופاژ در قسمت چپ روی کلاک تعدیل، مجهز به ترموستات دود می باشد. اگر برای خارج شدن محصولات احتراق مشکلی پیش آید این قطعه وارد عمل شده و دستگاه را به جهت ایمنی متوقف می نماید.

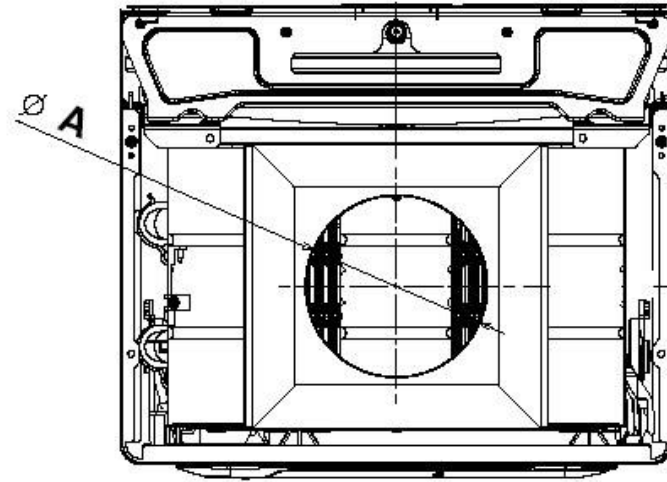
28 kW: 68°C +-3

28 KI

مینیمم قطر دودکش مورد استفاده ۱۴۰ میلی‌متر می‌باشد. ضمناً لازم است ۲ برابر قطر کلاهک تعدیل، طول عمودی داشته باشیم و سپس زانویی بزنییم تا محصولات احتراق راحت تر خارج شود

	A
28	140

measures in mm



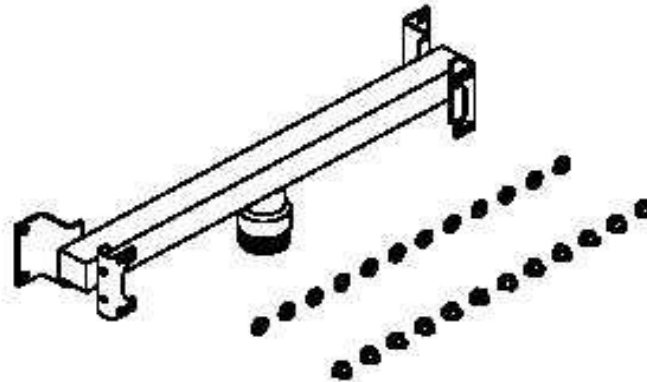
مشعل



از نوع کم صداست Worgas:

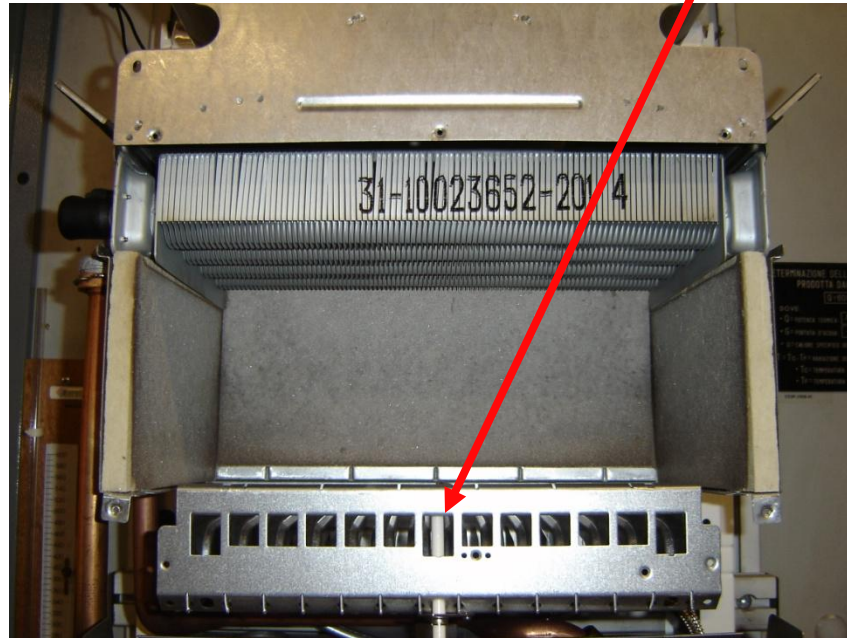


N° **14** nozzles to Φ **1.3 mm** (NG) _ Φ **0.77 mm** (LPG)



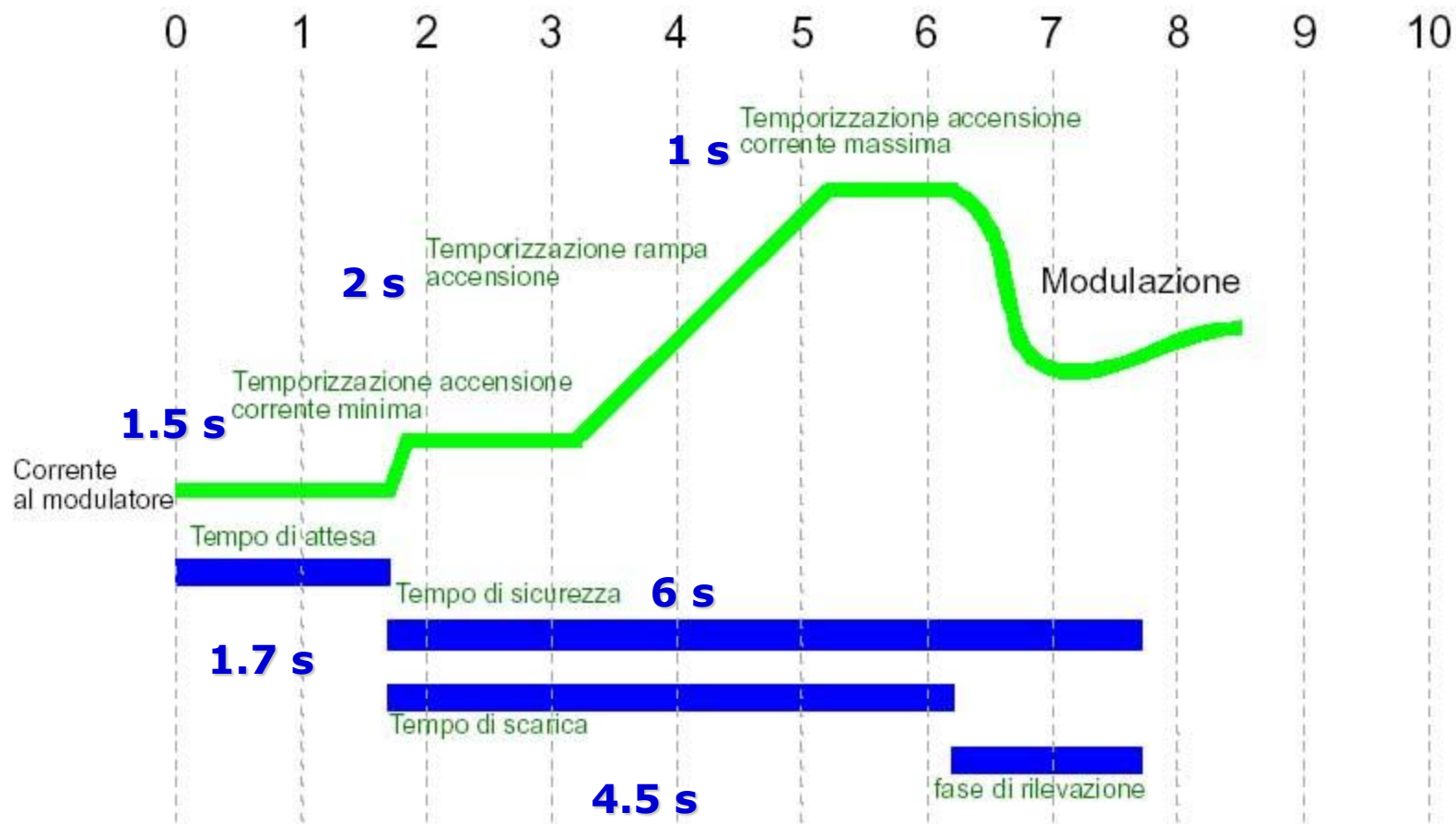
الکتروود

الکتروود جرقه زن / حسگر ، وظیفه جرقه زن و حسگر شعله را بر عهده دارد.

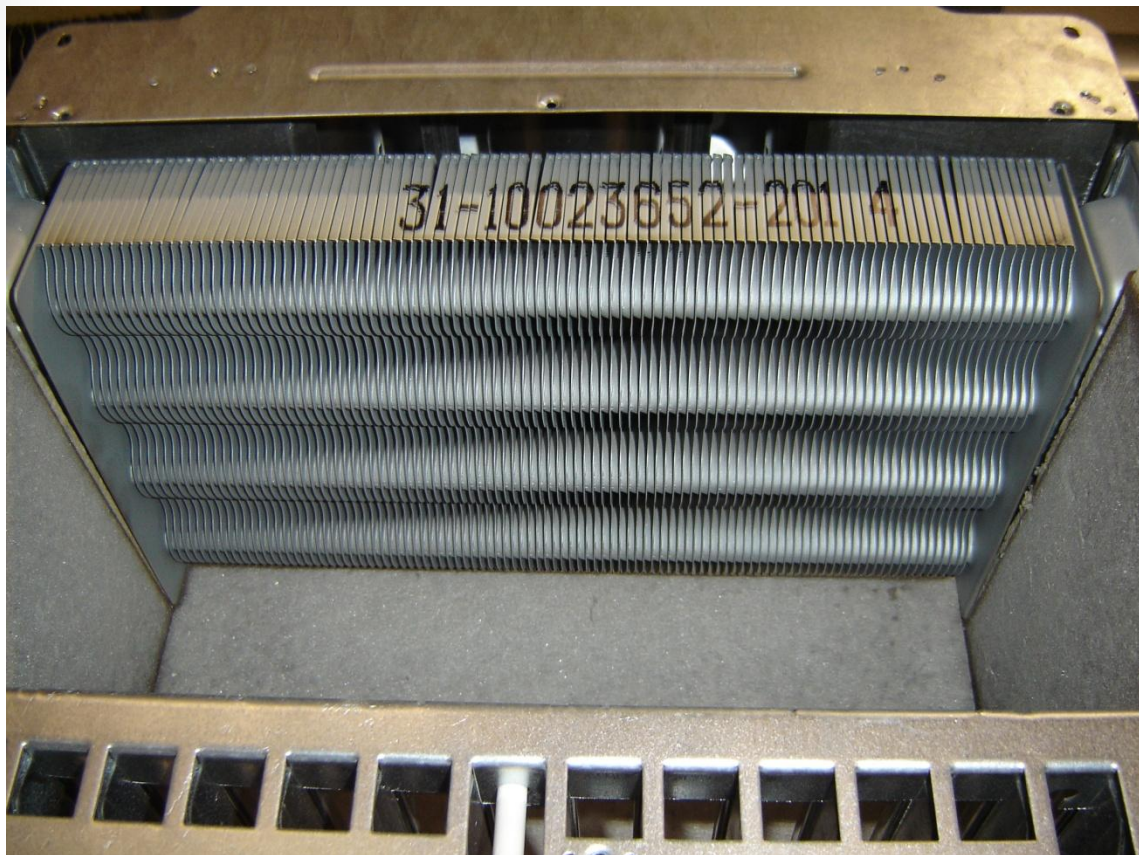


0,5 microA = مینیم جریان آیونایز
1,5-2 microA = جریان اسمی آیونایز

سیکل جرقه زنی



مبدل حرارتی تک منظوره

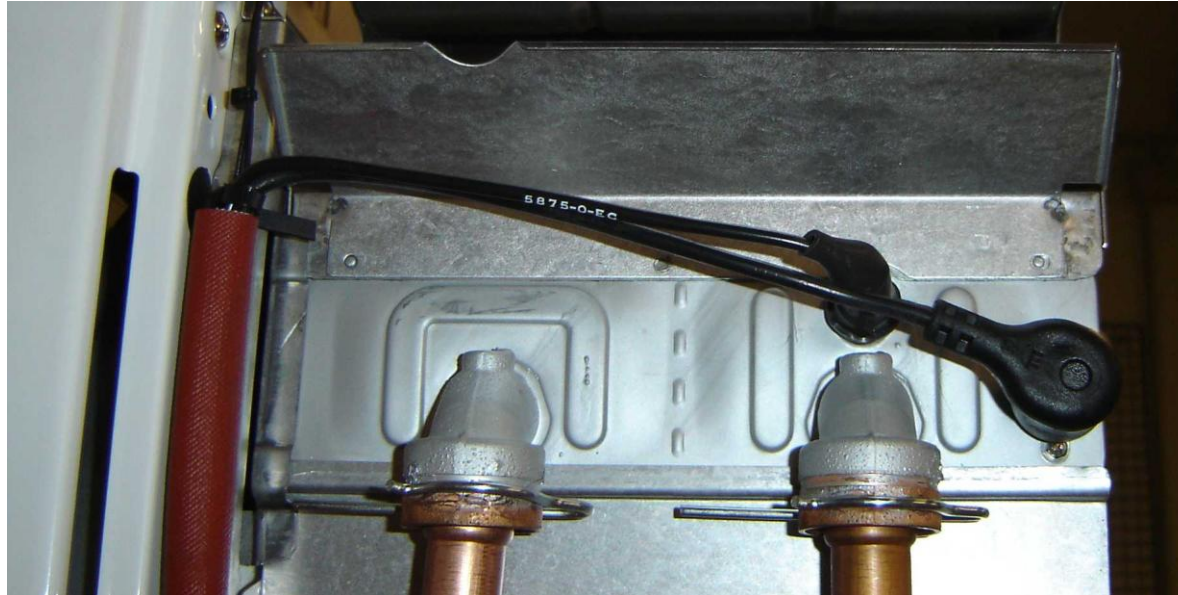


برای ظرفیت های ۲۶ کیلو وات و ۳۰ کیلو وات ۴ لوله ورودی به مبدل در نظر گرفته شده است. اعدادی که روی مبدل حک شده است نشان دهنده تاریخ تولید آن و دیگر مشخصات فنی می باشد. ضخامت مس بکار رفته در این مبدل نیز ۱ میلیمتر می باشد

1,0 mm

تمامی قسمتهای مبدل از یک رنگ مخصوص نسوزی به همراه آلیاژ خاصی از آلومینیوم پوشیده شده است که این پوشش باعث مقاومت در برابر خوردگی و زنگ زدگی می شود.

NTC و کلید حرارتی



در تمامی مدل‌های شופاژ این دو قطعه مورد استفاده قرار گرفته و همچنین همیشه در قسمت رفت به رادیاتورها و یا خروج از مبدل قرار می‌گیرند