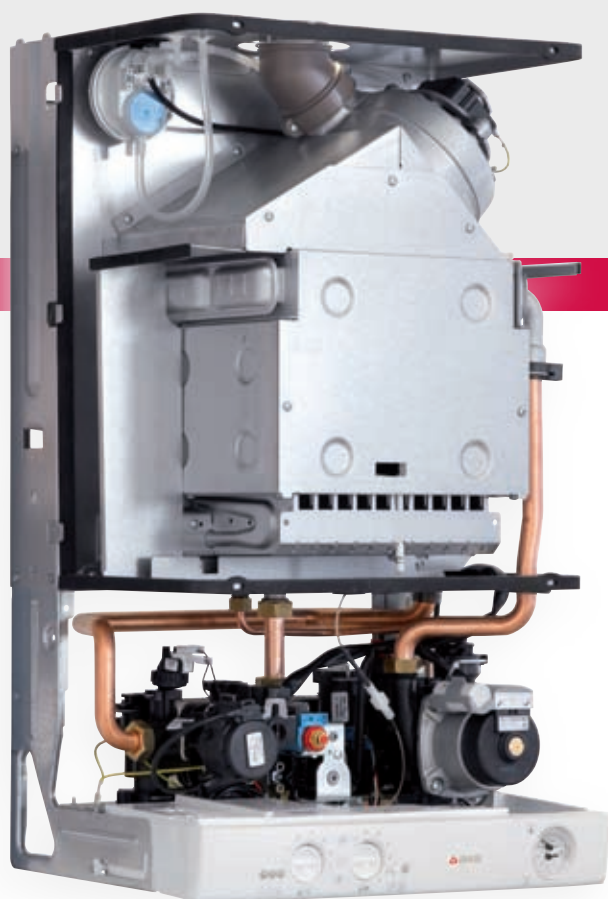


# BASICA



Caldaie murali compatte,  
semplici e performanti



## BASICA

Basica è la gamma di caldaie BIASI studiata per venire incontro alle moderne esigenze abitative che richiedono prodotti affidabili, compatti e dalle prestazioni elevate.

La gamma BASICA è composta da un'unica potenza ed è disponibile a camera aperta (24,1 kW di potenza utile nominale) e camera stagna (23,8 kW di potenza utile nominale) per il riscaldamento e la produzione di acqua calda sanitaria.

Basica ha dimensioni molto compatte che la rendono facilmente collocabile in qualsiasi ambiente.

### QUADRO COMANDI

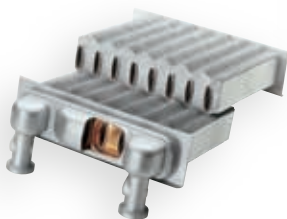
Quadro comandi semplice ed essenziale con:

- Manopole per la regolazione delle temperature e la selezione estate / inverno
- Termoidrometro per la lettura della pressione dell'acqua sul lato primario
- Led di diagnostica per una verifica immediata del corretto funzionamento.



### SCAMBIATORI PRIMARIO

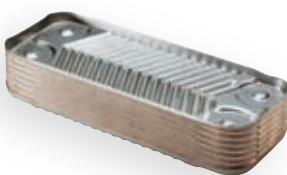
Nuovo scambiatore primario : più compatto, a passo ridotto delle alette per aumentarne il numero e garantire la massima efficienza. L'elevata superficie di scambio è garantita dalla sezione elicoidale dei tubi di passaggio e dalla struttura lamellare. L'elevata efficienza di scambio è garantita dalla doppia circolazione in contro flusso. Lo scambiatore è realizzato in rame con un rivestimento protettivo resistente alle alte temperature.



### SCAMBIATORI SECONDARIO

Basica è disponibile in versione mista per il riscaldamento e la produzione di acqua calda sanitaria: l'acqua calda viene erogata a temperatura regolabile e costante grazie alla modulazione elettronica di caldaia.

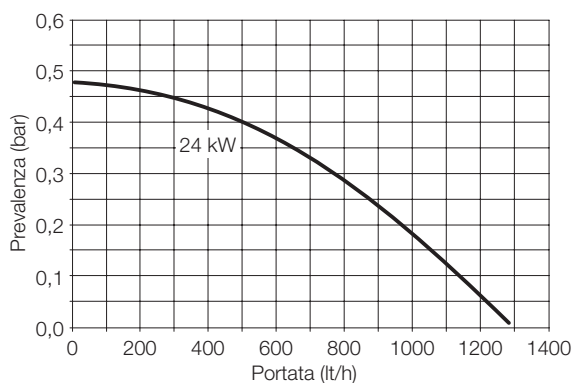
Lo scambiatore sanitario è in acciaio INOX ed ha una bassa inerzia che garantisce prestazioni eccellenti.



La scheda elettronica consente di :

- Regolare la pressione di accensione
  - Regolare la frequenza di riaccensione
  - Gestire la post-circolazione della pompa
  - Visualizzare la diagnostica guasti e lo stato di blocco
- sono inoltre disponibili:
- Sicurezza antigelo di caldaia
  - Smaltimento inerzia termica circuito primario

### GRAFICO PREVALENZA RESIDUA



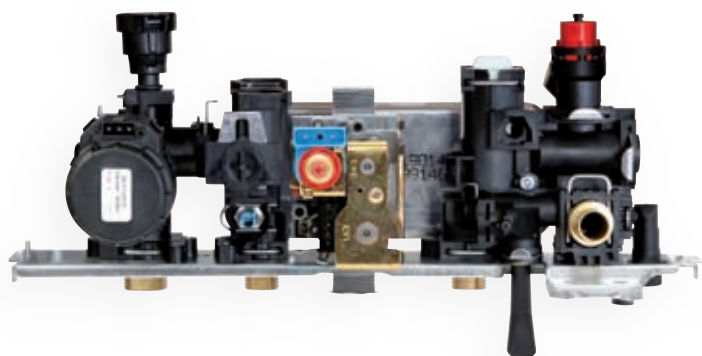
L'assistenza BIASI è garantita da una rete capillare nazionale di centri di assistenza la cui lista si trova a corredo del prodotto oppure sul nostro sito internet [www.biasi.it](http://www.biasi.it). È inoltre disponibile un filo diretto con i tecnici di sede.

## Minimo ingombro per grandi prestazioni

### AFFIDABILITÀ E SICUREZZA

Gruppi idraulico di innovativa concezione:

- Valvola a 3 vie motorizzata
- By-pass automatico integrato: consente alla caldaia di adattarsi alle esigenze dei moderni impianti di riscaldamento
- Pressostato riscaldamento assoluto : garantisce la protezione della caldaia in caso di mancanza d'acqua o di circolazione
- Flussimetro sanitario
- Rubinetto di riempimento facilmente accessibile
- Rubinetto di scarico



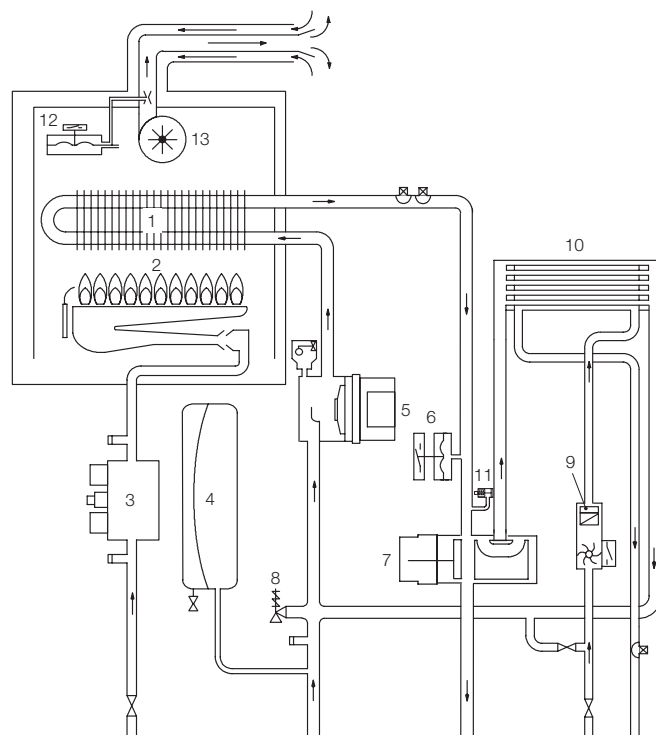
### INTEGRAZIONE CON IL SOLARE

Basica può essere facilmente abbinata ad un sistema solare mediante il kit solare Biasi. Semplice ed immediato da installare, non necessita di parti elettriche e consente di ottimizzare l'integrazione del sistema solare con caldaia che interviene solo qualora necessario per garantire la temperatura di comfort richiesta.



### LEGENDA

1. Scambiatore primario
2. Bruciatore
3. Valvola gas
4. Vaso di espansione
5. Circolatore
6. Pressostato riscaldamento assoluto
7. Valvola a tre vie
8. Valvola di sicurezza
9. Flussimetro acqua sanitaria
10. Scambiatore secondario
11. Valvola by-pass
12. Pressostato fumi
13. Ventilatore



Accessori disponibili:

- Fumisteria
  - Gamma scarico e aspirazione coassiale Ø 60/100
  - Gamma scarico e aspirazione sdoppiato Ø 80
  - Gamma scarico a tetto Ø 80/125
- Rubinetteria (optional, non di serie in caldaia).

Le caldaie Biasi sono certificate CE in quanto riconosciute ufficialmente rispondenti ai requisiti di sicurezza richiesti dalle Direttive Europee 90/396 (sicurezza gas) e 73/23 (bassa tensione) che regolamentano la materia.

Sono state inoltre superate le verifiche previste dalle Direttive:

- 92/42 (rendimenti) riconosciute ad Alto Rendimento ★★★
- 89/396 (compatibilità elettromagnetica) sia per quanto riguarda l'immunità che la non emissione di radiodisturbi.

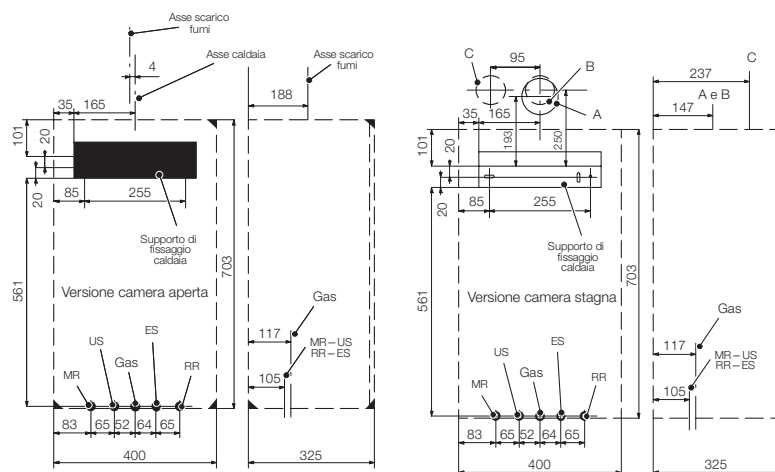
# DATI TECNICI

Cod. 4823.0230.0000 - 30000512 - Rev. 01 - UNIGRAF snc (VR)

| BASICA   |           | 24A             | 24S             | 28S             |
|--|-----------|-----------------|-----------------|-----------------|
| Portata termica nominale   | kW        | 26,6            | 25,5            | 31,1            |
| Portata termica minima riscaldamento   | kW        | 11,0            | 14,5            | 16,5            |
| Portata termica minima sanitario   | kW        | 11,0            | 11,0            | 13,0            |
| Potenza utile  | kW        | 24,1            | 23,7            | 29,1            |
| Potenza utile minima riscaldamento   | kW        | 9,5             | 12,9            | 14,9            |
| Potenza utile minima sanitario   | kW        | 9,5             | 9,8             | 11,8            |
| Rendimento alla portata nominale   | %         | 90,8            | 92,8            | 93,3            |
| Rendimento al 30% del carico   | %         | 90,1            | 90,3            | 92,2            |
| Rendimento al carico minimo  | %         | 86,7            | 89,2            | 90,6            |
| Temperatura minima / massima riscaldamento   | °C        | 38 / 85         | 38 / 85         | 38 / 85         |
| Capacità vaso espansione   | l         | 6               | 6               | 6               |
| Prevalenza utile a valle del generatore (1000 l/h)   | bar / kPa | 0,22 / 22       | 0,204 / 20,4    | 0,21 / 21       |
| Pressione minima / massima riscaldamento   | bar       | 0,3 / 3         | 0,3 / 3         | 0,3 / 3         |
| Temperatura minima / massima sanitario   | °C        | 35 / 55         | 35 / 60         | 35 / 60         |
| Pressione minima / massima sanitario   | bar       | 0,3 / 10        | 0,3 / 10        | 0,3 / 10        |
| Portata massima ( $\Delta t = 25^\circ\text{C} / \Delta t = 30^\circ\text{C}$ )                            | l/min     | 13,8 / 11,5     | 15,2 / 12,3     | 18,1 / 14,8     |
| Portata minima   | l/min     | 2,5             | 2,5             | 2,5             |
| Grado di protezione elettrica  | IP        | X4D             | X4D             | X4D             |
| Tensione / Potenza elettrica   | V / W     | 230 / 95        | 230 / 107       | 230 / 115       |
| Altezza x Larghezza x Profondità   | mm        | 702 x 400 x 325 | 702 x 400 x 325 | 702 x 400 x 325 |
| Peso   | Kg        | 29              | 32,9            | 33,6            |
| Lunghezza max scarico fumi coassiale $\varnothing$ 60/100 mm / $\varnothing$ 80/125 mm                     | m         | /               | 4 / 8,5         | 4 / 8,5         |
| Perdita per inserimento curva $90^\circ / 45^\circ$ ( $\varnothing$ 60/100 mm) e $\varnothing$ (80/125 mm) | m         | /               | 1 / 0,5         | 1 / 0,5         |
| Lunghezza max scarico fumi sdoppiato $\varnothing$ 80+80 mm  | m         | /               | 30              | 30              |
| Perdita per inserimento curva $90^\circ / 45^\circ$ ( $\varnothing$ 80+80 mm)                              | m         | /               | 1,65 / 0,9      | 1,65 / 0,9      |
| Portata massica fumi max / min**   | kg/s      | 0,0197 / 0,0169 | 0,0154 / 0,0172 | 0,0171 / 0,0180 |
| Portata massica aria max / min**   | kg/s      | 0,0191 / 0,0169 | 0,0149 / 0,0169 | 0,0165 / 0,0177 |
| Temperatura fumi max / min**   | °C        | 107 / 82        | 123 / 110       | 111 / 100       |
| Perdita termica verso l'ambiente attraverso l'involucro con bruciatore in funzione*                        | %         | 2,6             | 0,9             | 1,5             |
| Perdita termica al camino con bruciatore in funzione*  | %         | 6,6             | 6,3             | 5,2             |
| Perdita termica al camino con bruciatore spento*   | %         | 0,2             | 0,2             | 0,2             |
| CO2 nominale / minimo**  | %         | 5,3 / 2,4       | 6,9 / 3,5       | 7,6 / 3,8       |
| O2 nominale / minimo**   | %         | 11,5 / 16,6     | 8,6 / 14,8      | 7,3 / na        |

\* Valori misurati con 1 metro camino coassiale  $\varnothing$  60/100 mm per caldaie stagne e 1 metro condotto per caldaie aperte

\*\* Valori misurati con 1 metro scarico + 1 metro aspirazione sdoppiato  $\varnothing$  80 mm per caldaie stagne e 1 metro condotto per caldaie aperte (G20)



## DIMA DI INSTALLAZIONE

A - espulsione fumi / aspirazione aria (coassiale  $\varnothing$  60/100)

B - espulsione fumi (sdoppiato  $\varnothing$  80)

C - aspirazione aria (sdoppiato  $\varnothing$  80)

MR - Mandata riscaldamento

US - uscita sanitario

ES - entrata sanitario

RR - ritorno riscaldamento

Il presente catalogo sostituisce il precedente.

La BSG Caldaie a Gas S.p.A., nella costante azione di miglioramento dei prodotti, si riserva la possibilità di modificare i dati espressi in questo catalogo in qualsiasi momento e senza preavviso. Garanzia dei prodotti secondo D.Lgs. n. 24/2002