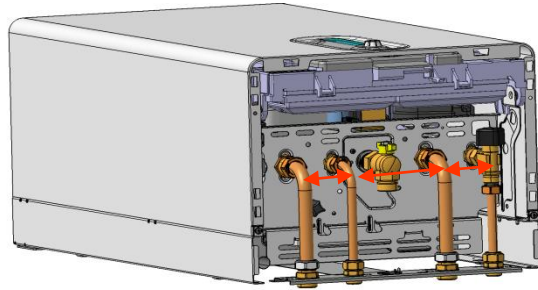


- ویژگیهای عمومی دستگاه
- اطلاعات فنی
- مدار هیدرولیک
- مدار احتراق
- کارکرد دستگاه
- کارکرد های مخصوص به این دستگاه
- پارامترهای برنامه ریز
- تنظیمات دستگاه
- عیب یابی
- نصب و ملحقات

مانیفولد مدار هیدرولیک: ZERO-BRASS

Same wheelbase hydraulic



درباره جنس :

Material: ZYTEL 70G30

Maximum working pressure : 8 bar

Colour : BLACK

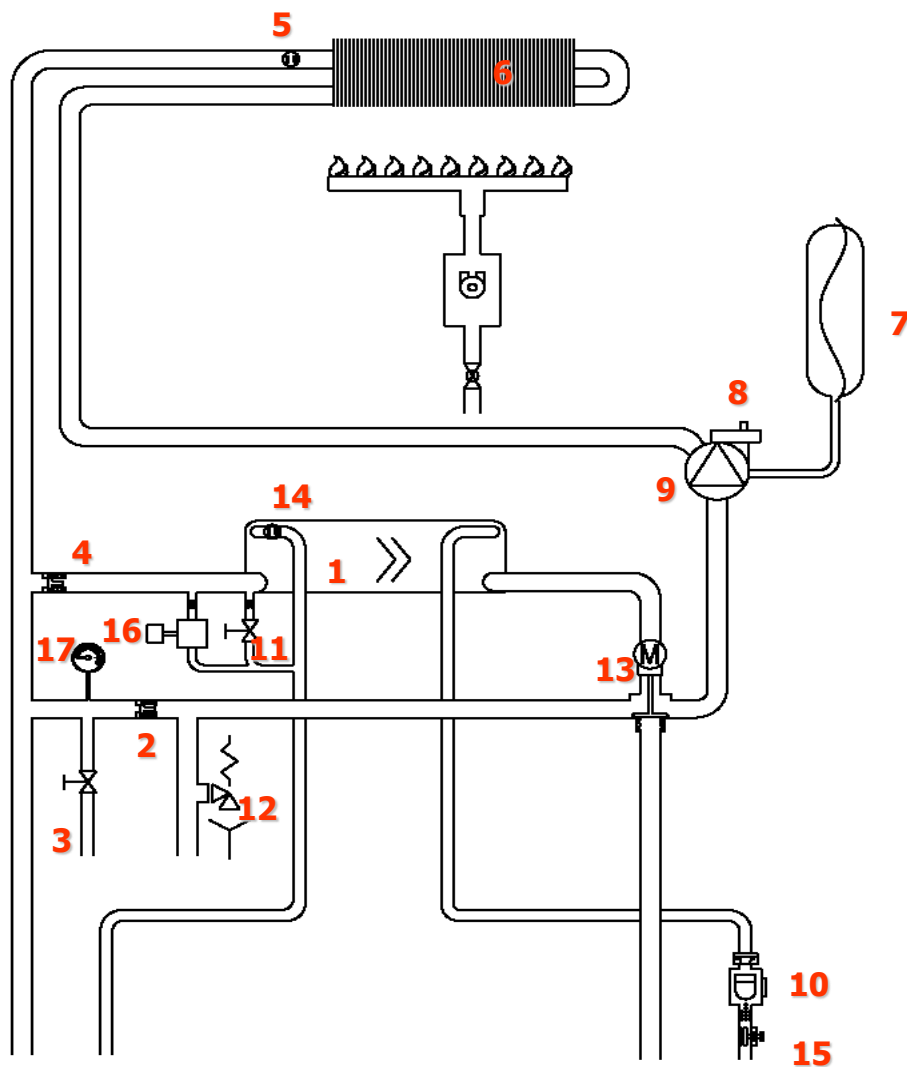
• مانیفولد جدید مدار هیدرولیک از جنس **ZYTEL 70G30** است که ترکیبی از الیاف شیشه و پلاستیک می باشد. نه تنها از لحاظ وزنی ۷۰٪ نسبت به مدل‌های قبلی سبکتر شده بلکه مقاومت (استحکام در برابر ضربه) آن نیز افزایش یافته است

• بیشتر کردن فاصله اتصالات مدار هیدرولیک تا دیوار ، به اندازه ۴ میلیمتر این امکان را فراهم کرده تا بتوان این دستگاه را راحتتر نصب کرد.

• استفاده از کلیپس بجای مهره برای محکم کردن لوله و دیگر اجزا مدار هیدرولیک باعث سادگی و سرعت عمل در نصب شده است.



شماتیک مدار هیدرولیک



M A.C.

R A.F.

- M رفت آب مدار گرمایش :
 AC خروجی آبگرم مصرفی
 R برگشت آب مدار گرمایش
 AF ورودی آب سرد مصرفی
- 1 مبدل ثانویه (مدار آبگرم مصرفی)
 - 2 شیر بای پس اتوماتیک
 - 3 شیر تخلیه
 - 4 شیر یکطرفه
 - 5 مدار گرمایش NTC
 - 6 مبدل اصلی
 - 7 منبع انبساط
 - 8 شیر هواگیری اتوماتیک
 - 9 پمپ
 - 10 محدود کننده جریان
 - 11 شیر پرکن
 - 12 شیر اطمینان
 - 13 شیر ۳ طرفه
 - 14 مدار آبگرم مصرفی NTC
 - 15 فلوسوئیچ
 - 16 شیر پرکن اتوماتیک
 - 17 گیج فشار

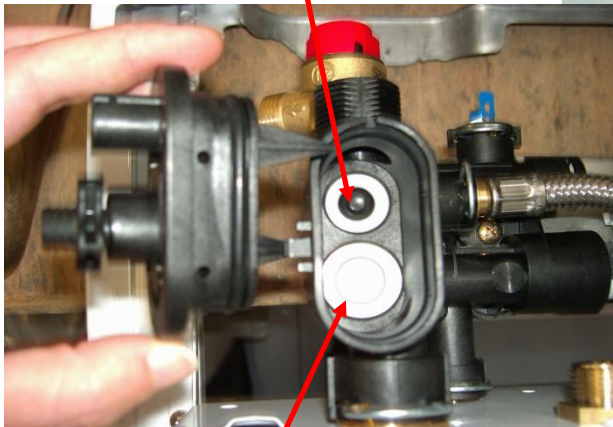
مدار هیدرولیک

شیر اطمینان

مدار آبگرم مصرفی NTC

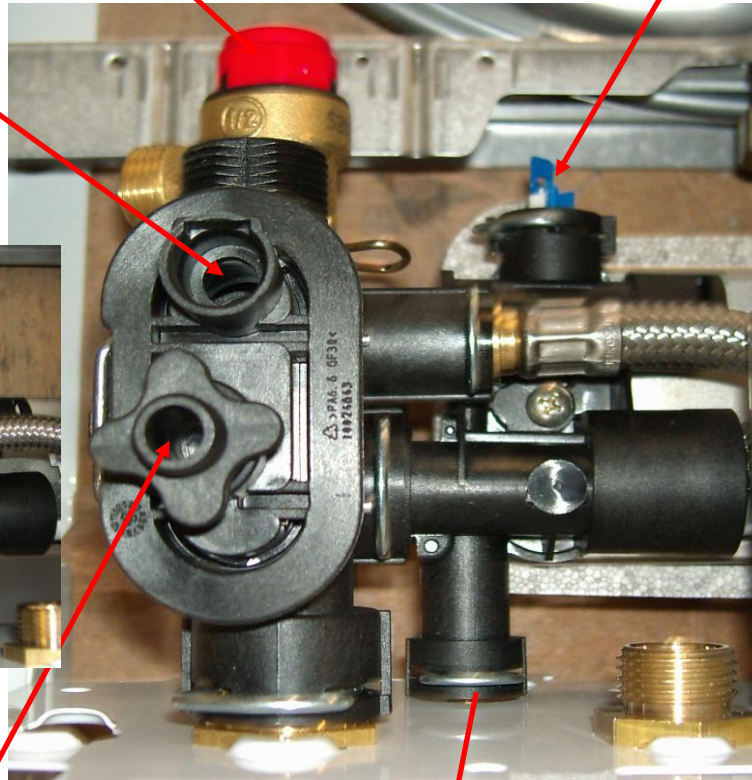
حسگر فشار آب

شیر بای پس اتوماتیک



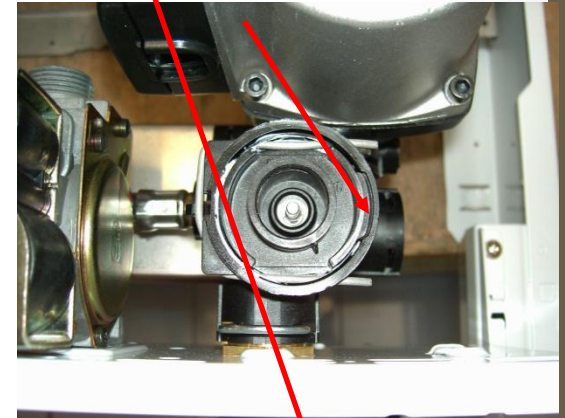
شیر یکطرفه

شیر تخلیه



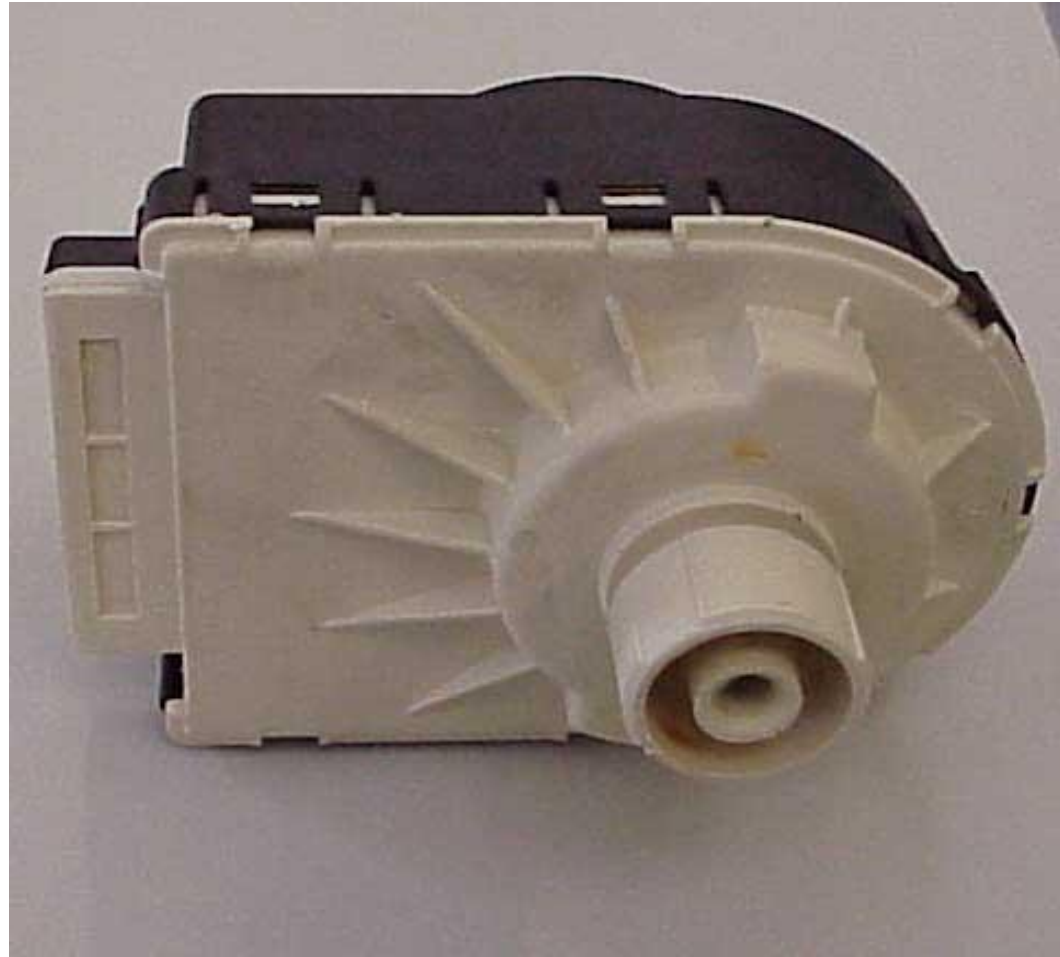
شیر پرکن

اجزا شیر ۳ طرفه



موتور شیر سه طرفه

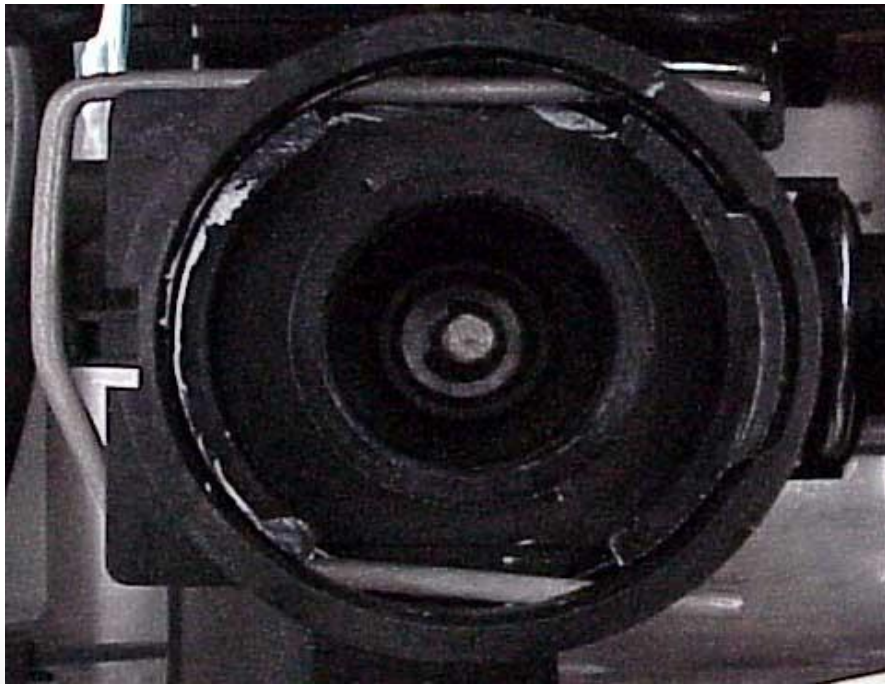
موتور شیر ۳ طرفه با بالا بردن قدرت محرک، نسبت به مدل‌های قبلی، قویتر شده است و از طریق رنگ سفید در قسمت زیر آن براحتی قابل تشخیص خواهد بود.



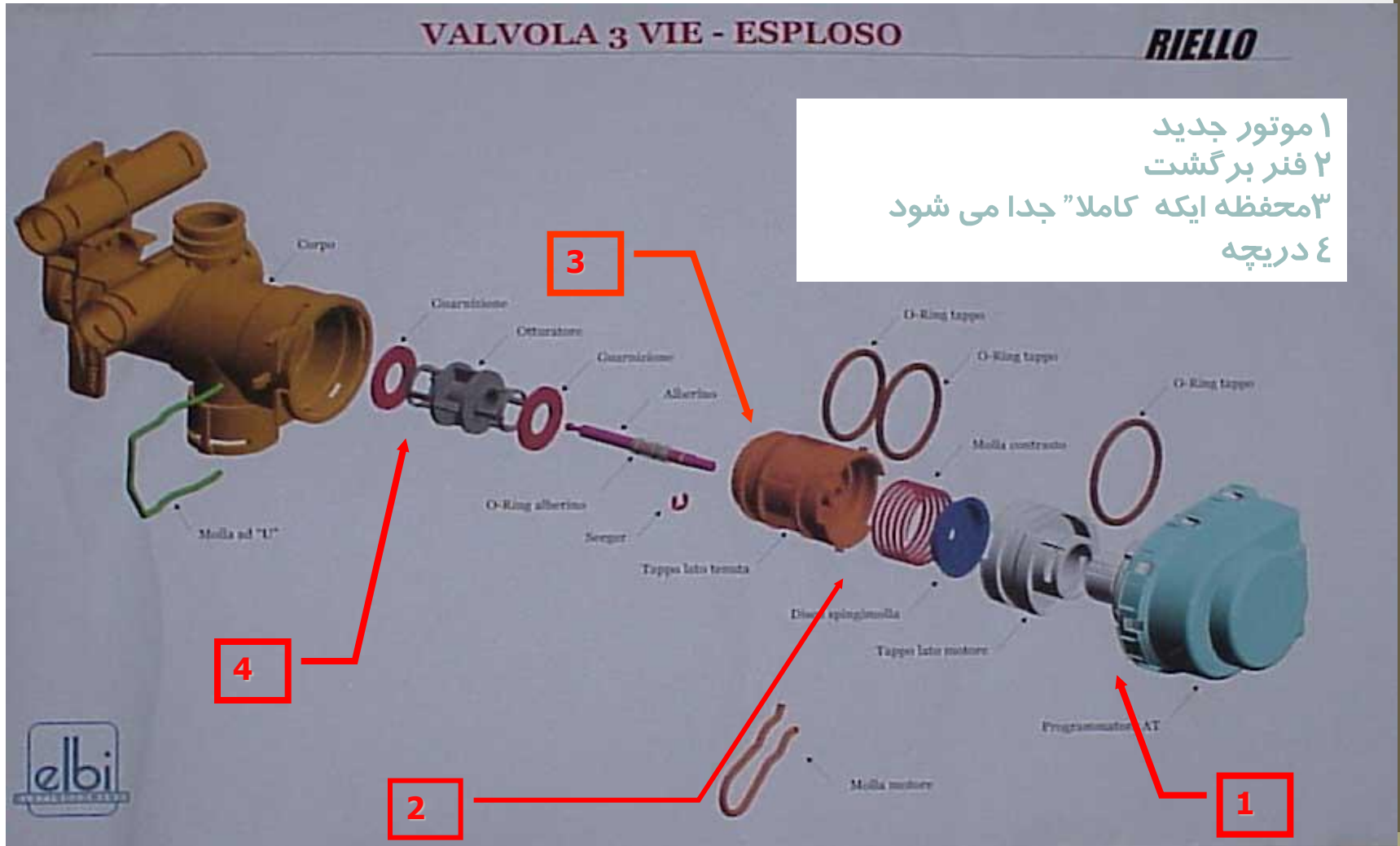
شیر سه طرفه

اجزا مدار شیر سه طرفه نسبت به قبل (دستگاه بنسره) تغییر کرده است. این مدل شیر سه طرفه همانند دستگاه اپتیما می باشد.

طریقه عملکرد آن بدین صورت است که : در حالت عادی در مدار آبگرم مصرفی می باشد، همانند مدل قدیمی (دستگاه بنسره) برای اینکه در این موقعیت قرار بگیرد حتماً می بایست برقدار شود. در این حالت موتور برای مدت کمتری کار می کند، که این امر باعث دوام بیشتر این قطعه می شود.

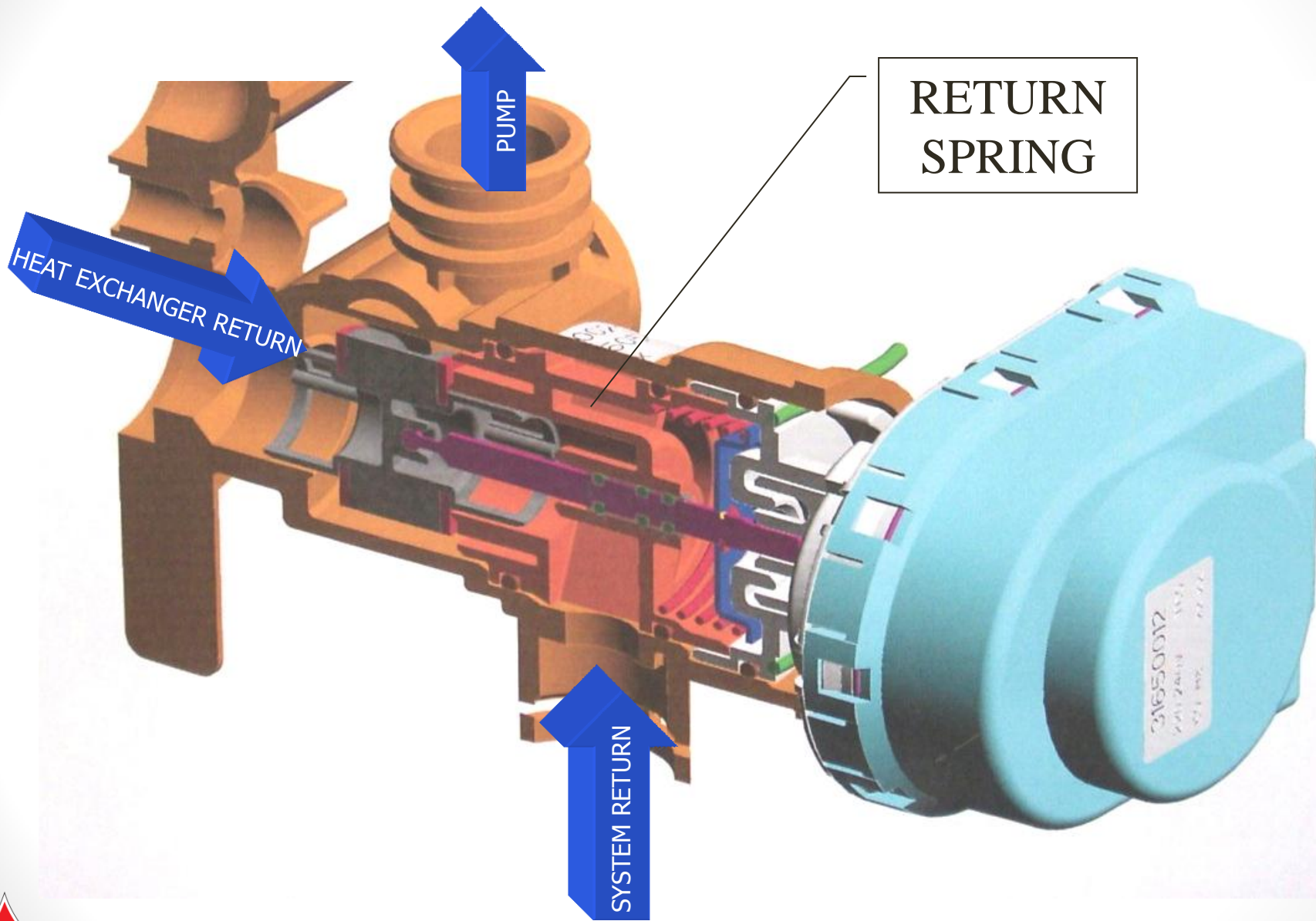


شیر سه طرفه



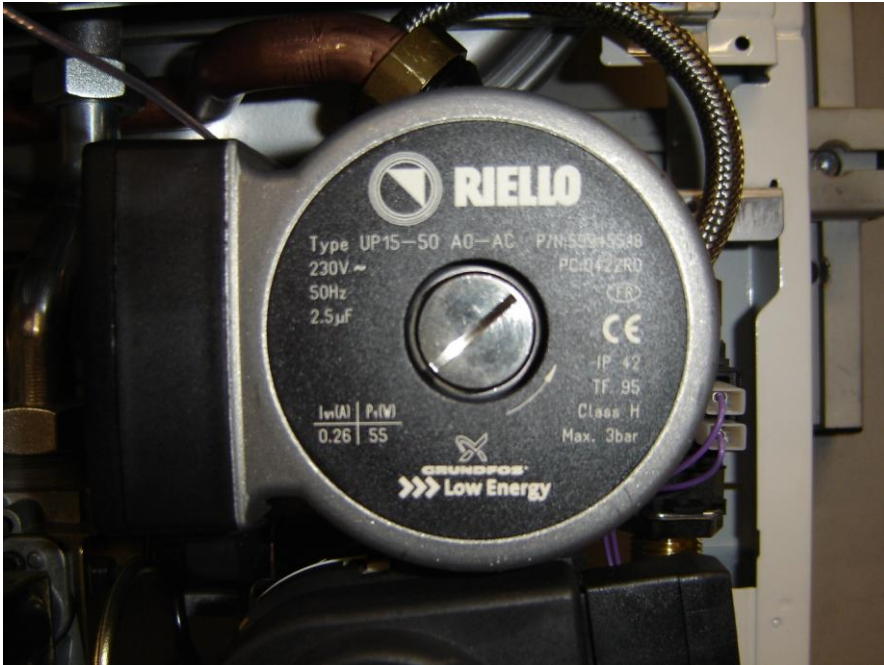
از دیگر تفاوتها نسبت به مدل‌های قدیمی تر اینست که فنر برگشت در آب قرار نگرفته است که این امر باعث جلوگیری از جرم گرفتگی و سر و صدا خواهد شد.

شیر سه طرفه



پمپ

هد پمپ: 5 METERS Grundfos UPS 15-50 AO/AC - 3 speed



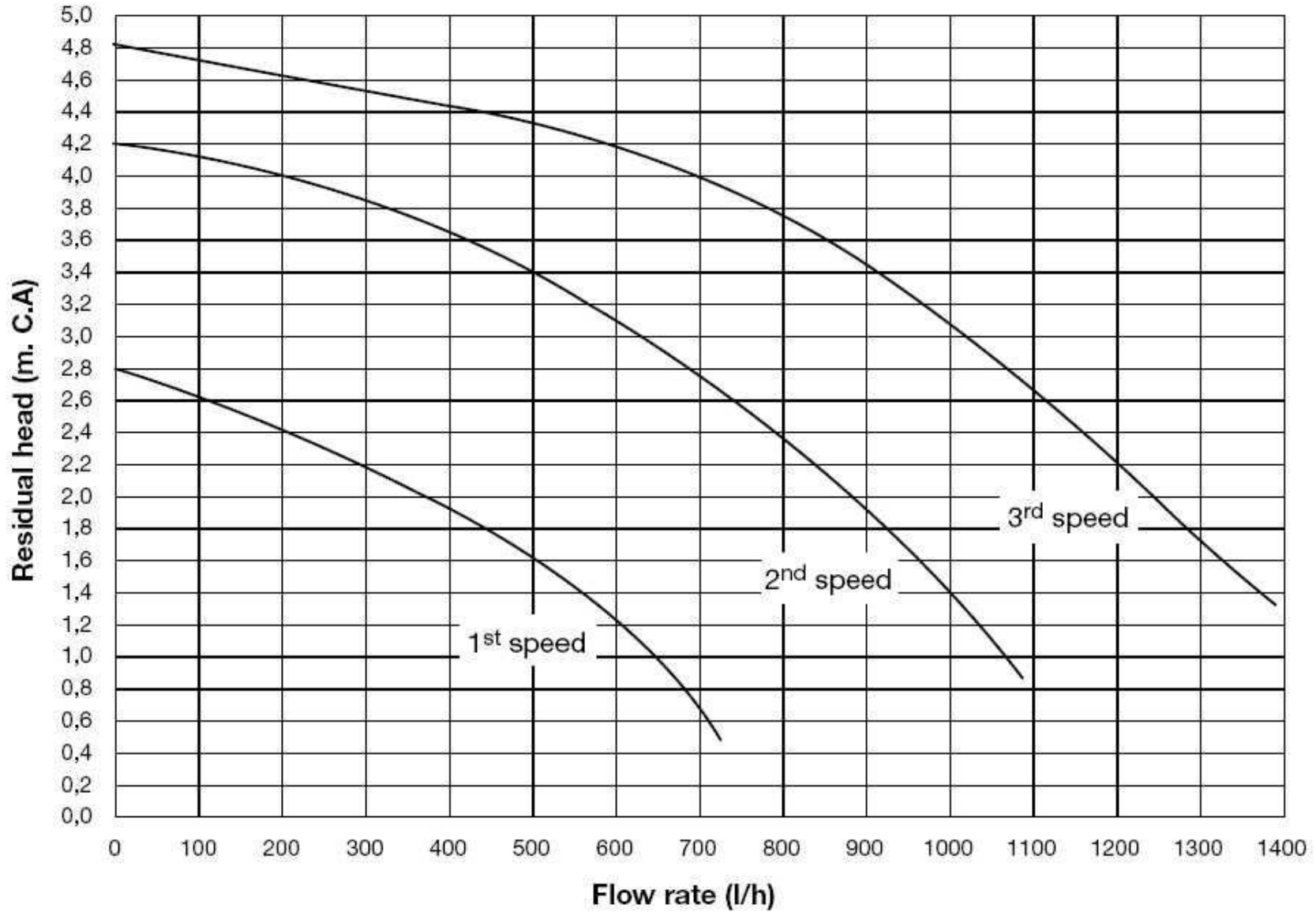
15: قطر اسمي مكش و دهش پمپ

50 : ماكزيمم هد پمپ

UP: رنج هاي مختلف پمپ)
(... و ALPHA

S : كنترل الكتريكي سرعت

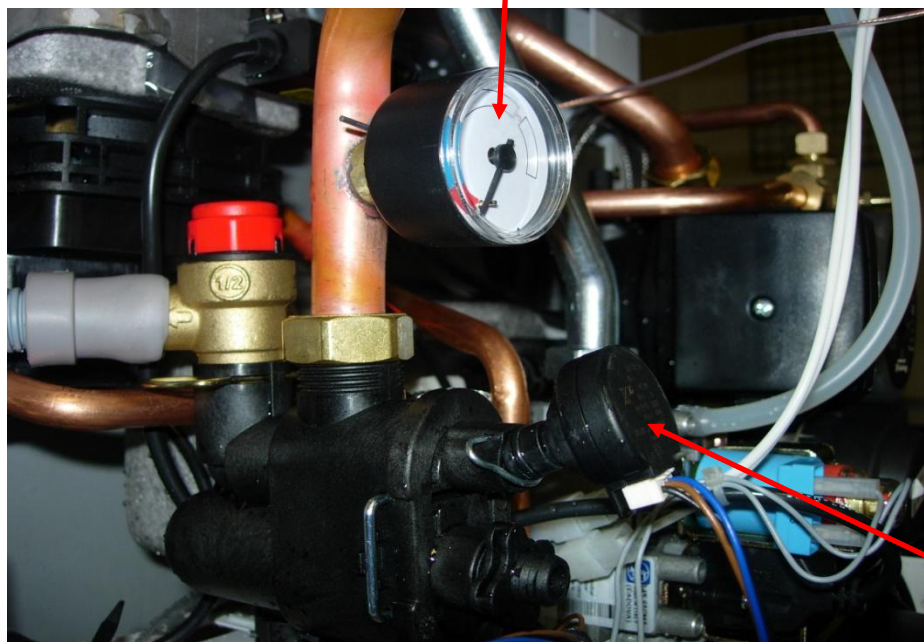
دیاگرام هد / دبی پمپ





سیستم فشار سنج

فشارسنج استاندارد دستگاه به همراه حسگر فشار نشان داده شده است که این امکان را فراهم می کند تا در صفحه نمایش فشار آب دستگاه نشان داده شود. در هر حال اگر برق ساختمان نیز رفته باشد شما راحتی می توانید دستگاه خود را پر کرده و فشار دستگاه را مشاهده نمایید.



OLD

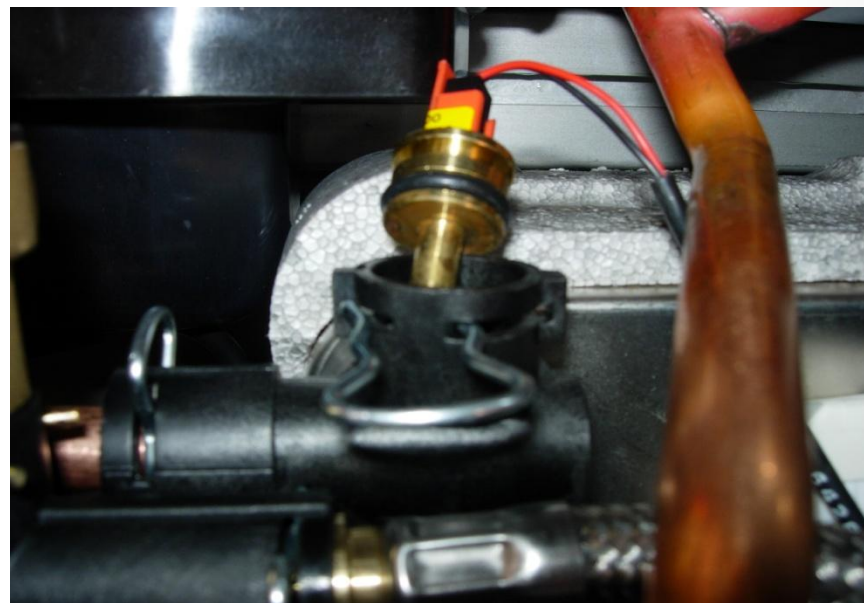
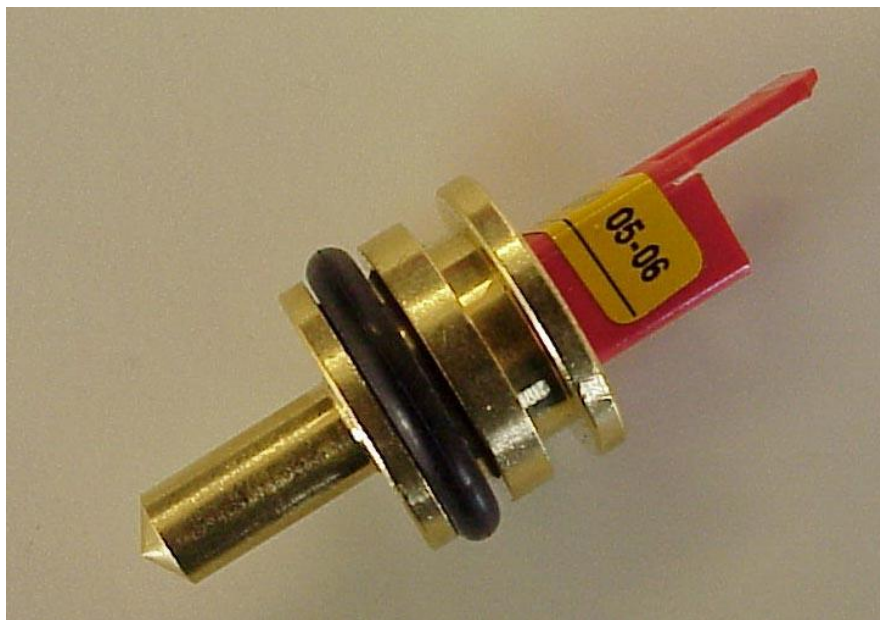


NEW

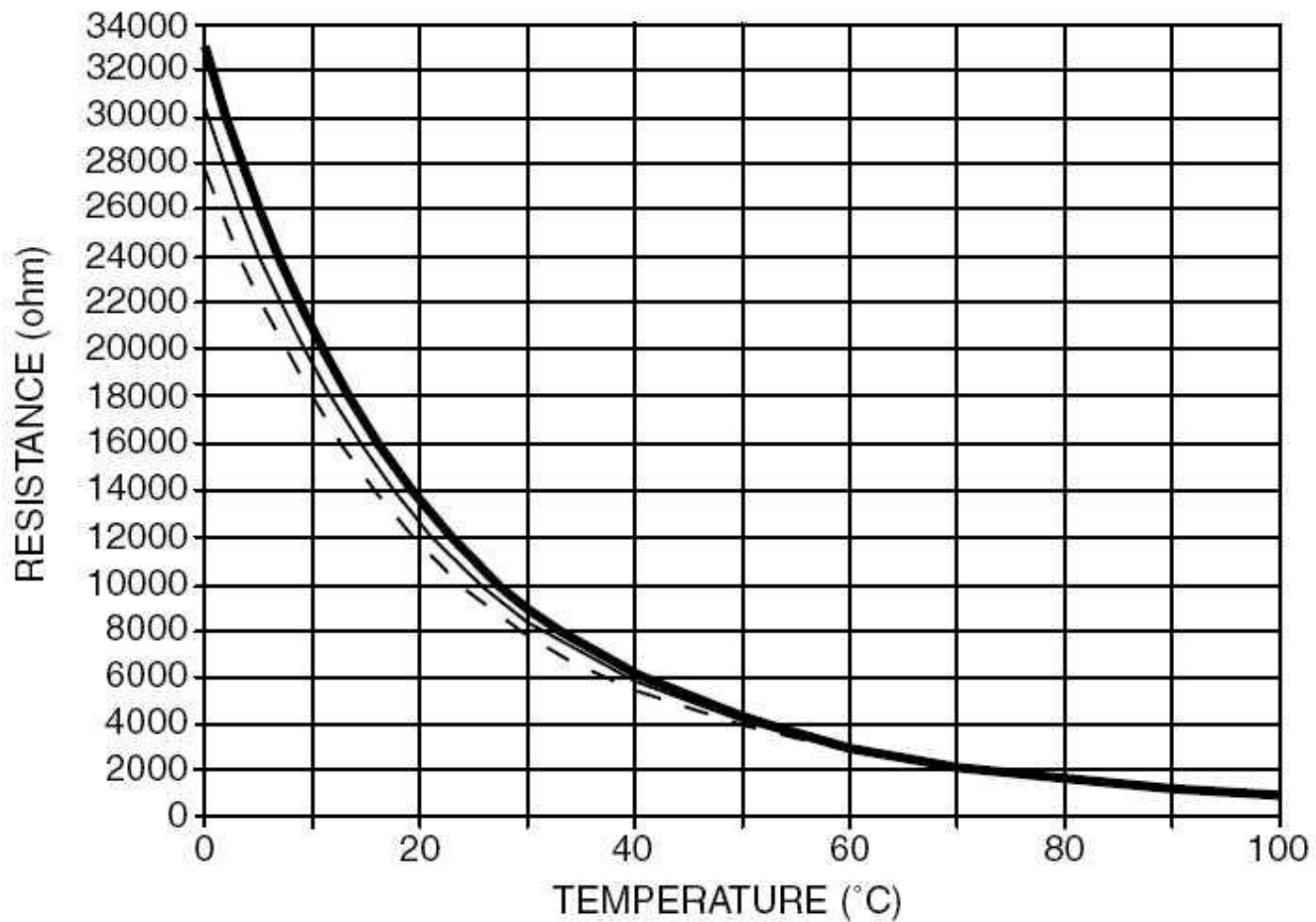
حسگر فشار آب **transducer** وسیله ایست که سیگنال فیزیکی (طبیعی) مربوط به فشار آب را به سیگنال الکتریکی بطور پیوسته تبدیل می کند.

NTC مدار آبگرم مصرفی

NTC مدار آبگرم مصرفی با شکلی متفاوت ، دارای اورینگ می باشد وبا کلیپس محکم می شود.



دیاگرام مقاومت/دما برای NTC



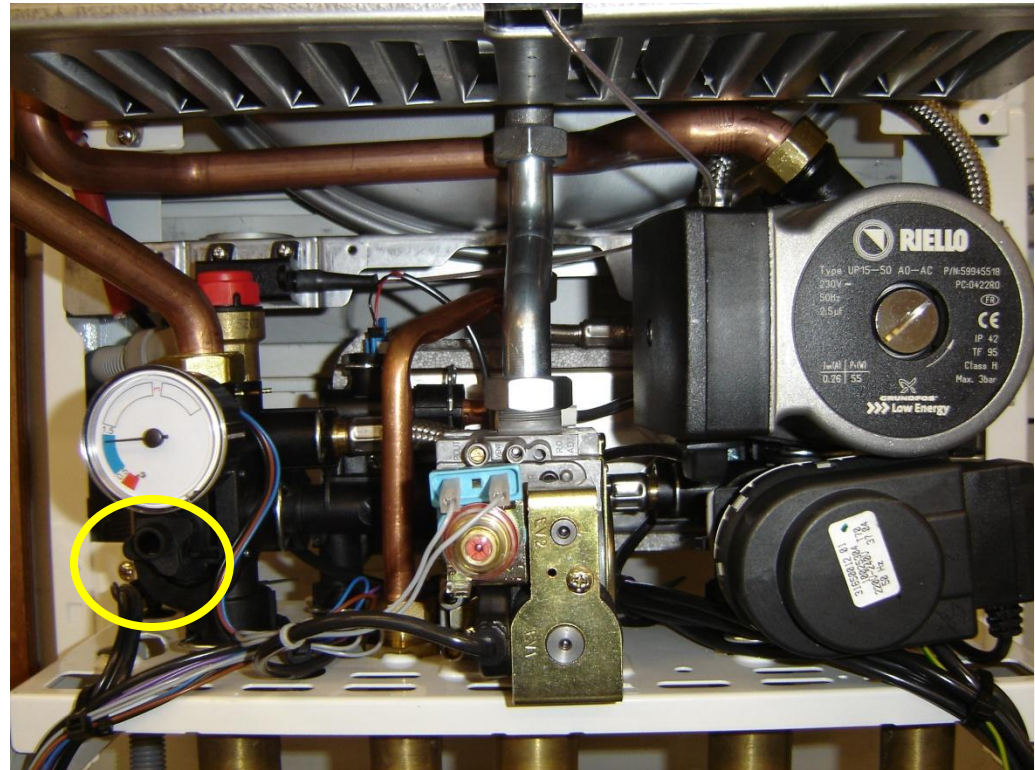
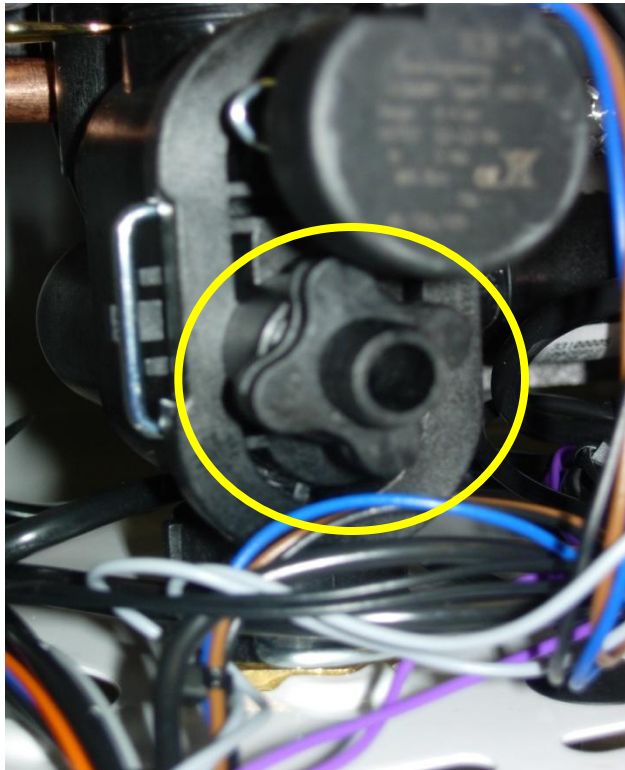
NOMINAL RESISTANCE —————
MINIMUM RESISTANCE - - - - -
MAXIMUM RESISTANCE —————



شیر تخلیه مدار گرمایش

برای تخلیه آب مدار گرمایش:

- می بایست شلنگ پلاستیکی ، برای تخلیه آب مدار گرمایش را وصل نماید .
- حال شیر تخلیه را با دست براحتی باز کرده و کل آب مدار گرمایش را تخلیه کنید .



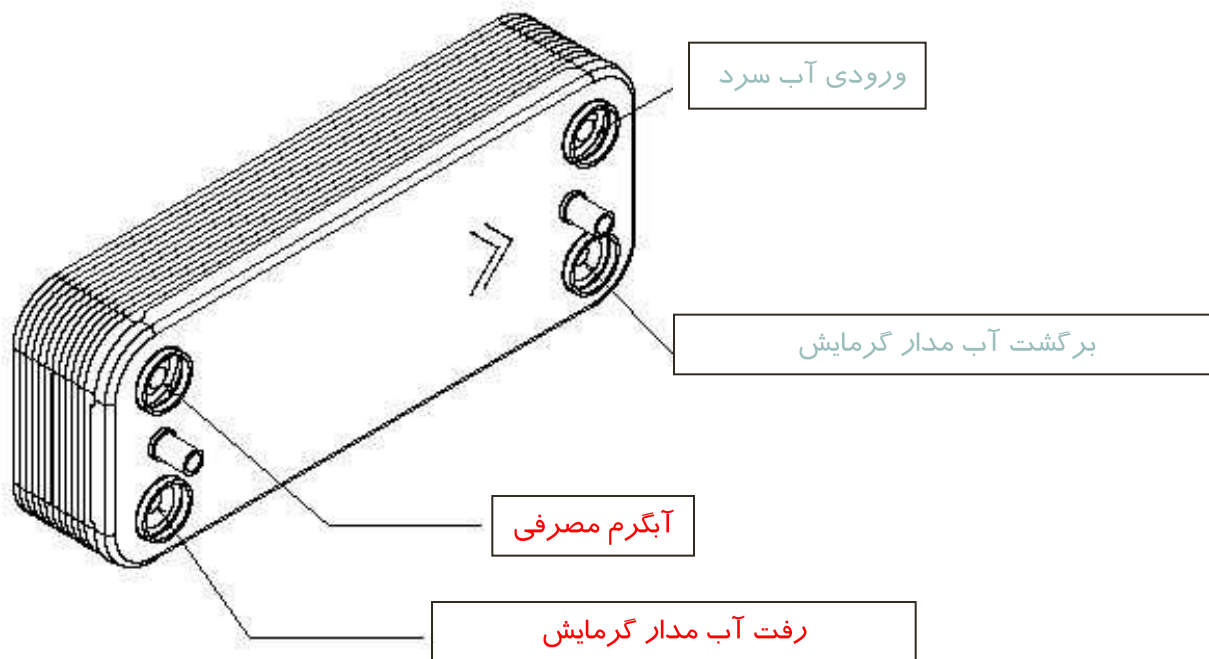
شیر اطمینان

شیر اطمینان ۳ بار به همراه یک کلیپس قفل شده و مطابق شکل دارای یک لوله پلاستیکی برای اتصال به خارج می باشد.



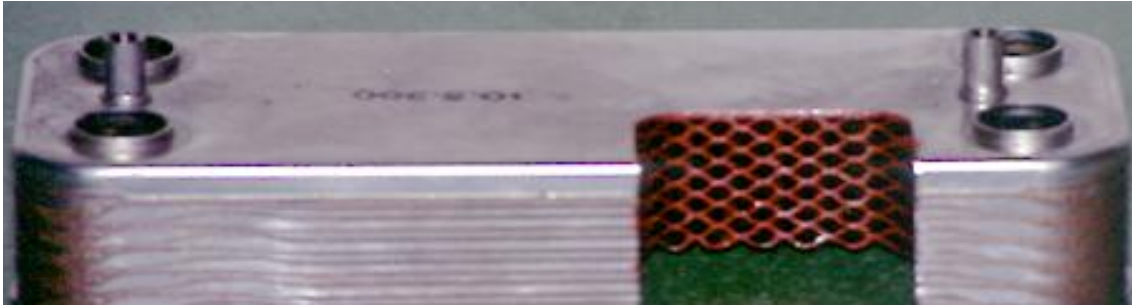
مبدل ثانویه (مدار آبگرم مصرفی)

مبدل ثانویه از لایه های نازکی تشکیل شده که بالا بودن راندمان حرارتی این لایه ها، باعث ارتقا در میزان دلتا T در مدار آبگرم مصرفی می شود.



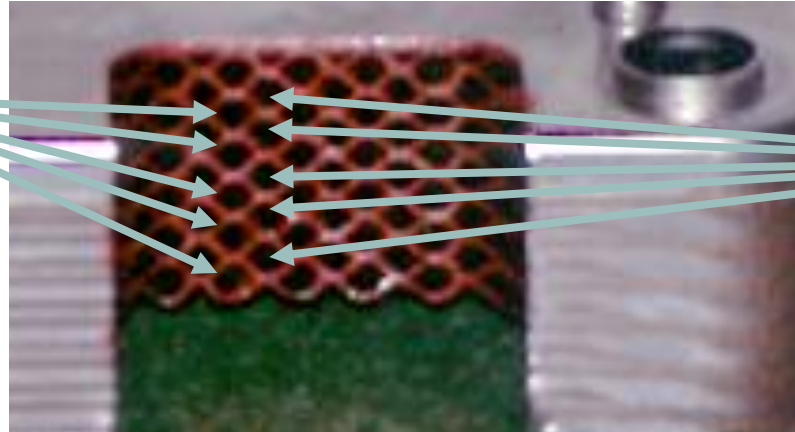
مبدل ثانویه (مدار آبگرم مصرفی)

آبگرم مصرفی
رفت به رادیاتورها



آب سرد ورودی
برگشت از رادیاتورها

آب مدار گرمایش



آب مدار مصرفی



آببند بین مبدل ثانویه و مانیفولد توسط چهار واشر صورت می گیرد. طراحی مخروطی شکل آن به گونه ایست که حتی با بالا رفتن فشار آب نیز بخوبی مسیر را آببند می کند.

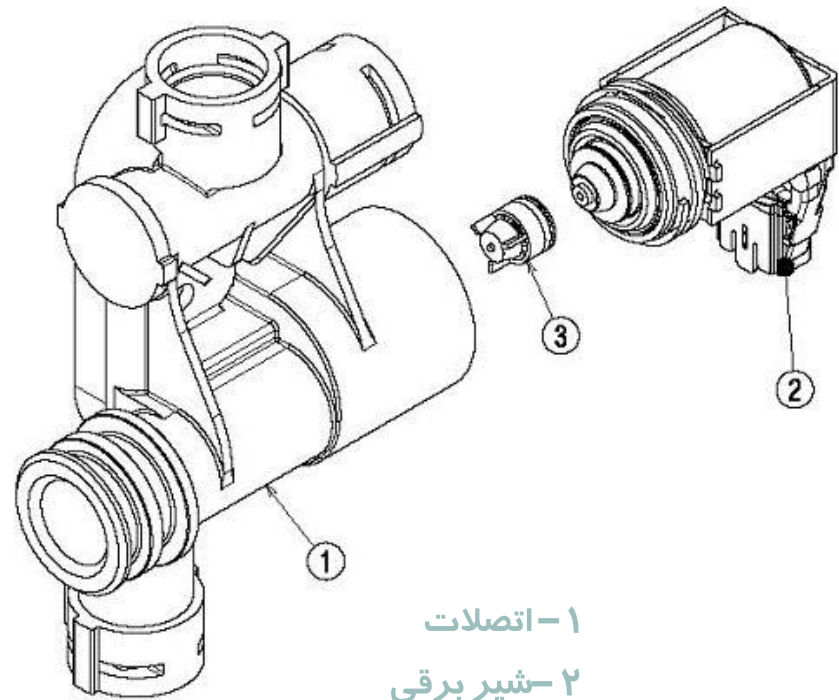
شیر پرکن دستی

شیر پرکن دستی این دستگاه با کلیپس به مدار هیدرولیک متصل شده است. توصیه می شود از این شیر فقط موقعی که می خواهیم برای اولین بار سیستم را پر کنیم و یا هنگامی که برق ساختمان رفته باشد، مورد استفاده قرار گیرد.



سیستم پرکن اتوماتیک

شیر پرکن برقی برای پر کردن سیستم بکار می رود. حال اگر دستگاه به طور کامل خالی شده باشد، جهت طول عمر بیشتر شیر و جلوگیری از کارکرد زیاد آن، بهتر است که از شیر پرکن دستی برای پر کردن سیستم استفاده نماید.



- ۱- اتصالات
- ۲- شیر برقی
- ۳- شیر یکطرفه

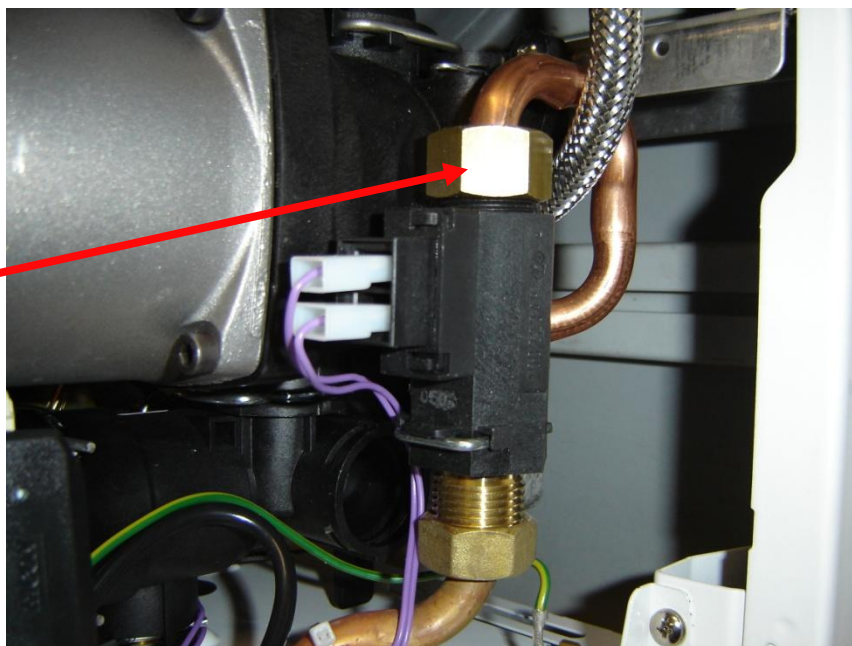
فلوسویچ ومحدود کننده جریان

فلوسویچ مانند دیگر مدلها، با دبی راه انداز ۲ لیتر بر دقیقه وفشار راه انداز ۱۵ - بار عمل می کند.

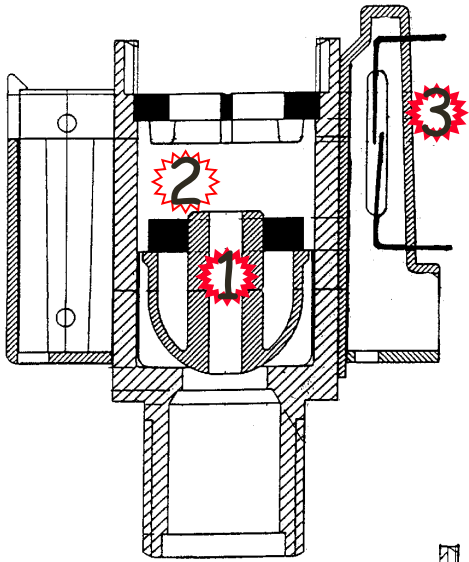
محدود کننده جریان :

این محدود کننده که به رنگ قرمز می باشد ، اجازه عبور ۱۲ لیتر بر دقیقه آب را به مبدل می دهد.

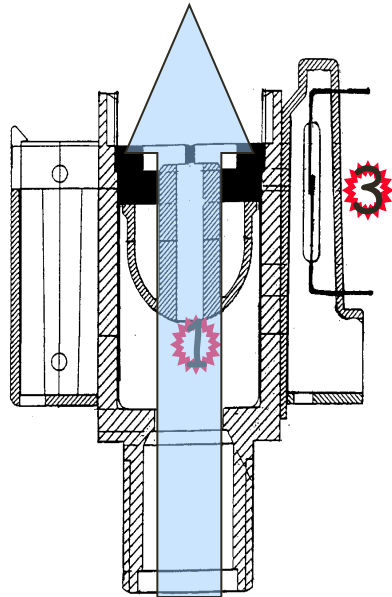
دبی راه انداز در مرحله وصل : ۲ لیتر بر دقیقه
حداقل دبی در مرحله قطع : ۱.۲ لیتر بر دقیقه



DHW Flow switch



قسمت شناور (پاندول) از جنس تفلون ساخته شده که در بالای آن قسمتی از جنس فلزی قرار گرفته است. بدون اینکه در خواست آب کرده باشید، کنتاکتها در حالت باز قرار گرفته اند.



به محض درخواست برای آبگرم قسمت شناور به سمت بالا حرکت کرده و کنتاکتها وصل می شوند.

فلوسوئیچ و انواع محدود کننده جریان

محدود کننده جریان:

COLORE SEDE O-RING	CODICE RIELLO	PORTATA Q = l/min
		6
BIANCO	10026043	8
ARANCIONE	10026044	9
BLU	10024987	10
BEIGE	10026045	11
ROSSO	10025080	12
VERDE OLIVA	10026041	13
ROSA	10026046	14
VERDE LIMONE	10026042	15
BLU SCURO	10026047	16

