

INVERTER V

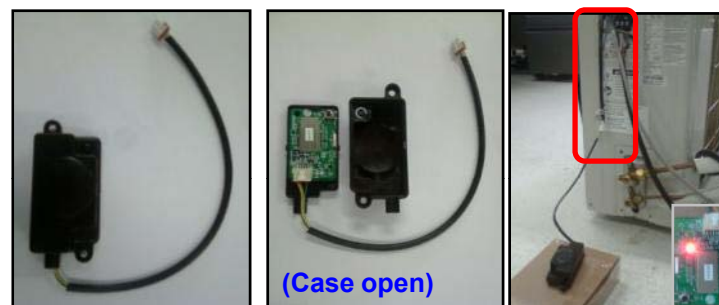
LG SIMs

❖ مهندسان و تکنسین های استفاده کننده از LG SIMs برای چک کردن عملکرد در طی نصب و تعمیر می توانند عملکرد صحیح دستگاه را به راحتی تشخیص دهند

مشخصات نرم افزار

- نام نرم افزار: LG SIMs
- بر روی موبایل inverter برای مانیتورینگ عملکرد دستگاه های LG نرم افزار هوشمند Operation OS ●
- ورژن گوشی هایی که میتوانند نرم افزار LG SIMs را ساپورت کنند
Android 2.2, 2,3 version
- مارک: LG, Samsung, Motorola, Nokia
- ❖ iPhone & Blackberry phones are impossible

Connection

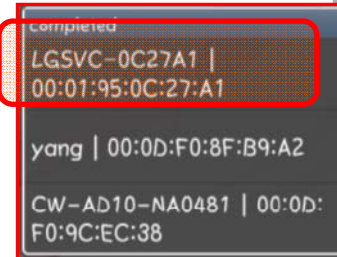
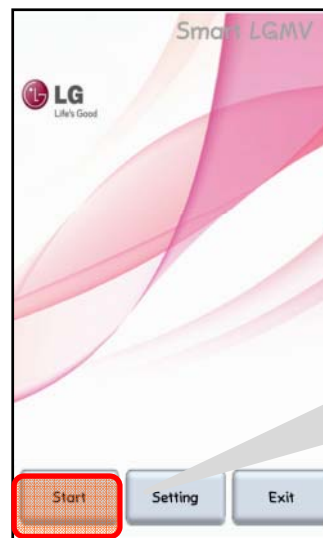


● قطعات مورد نیاز: LG Bluetooth

● نحوه اتصال

● قطعه بلوتوث LG SIMs را با کابل LGMV به کانکتور - out door متصل می نمایم
● ❖ نام بلوتوث: LG SVCXXXXX

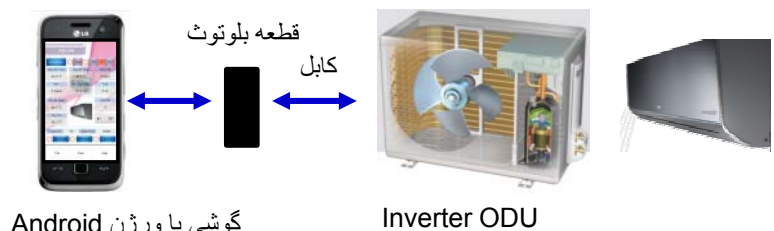
[Smart LGMV Bluetooth Module]



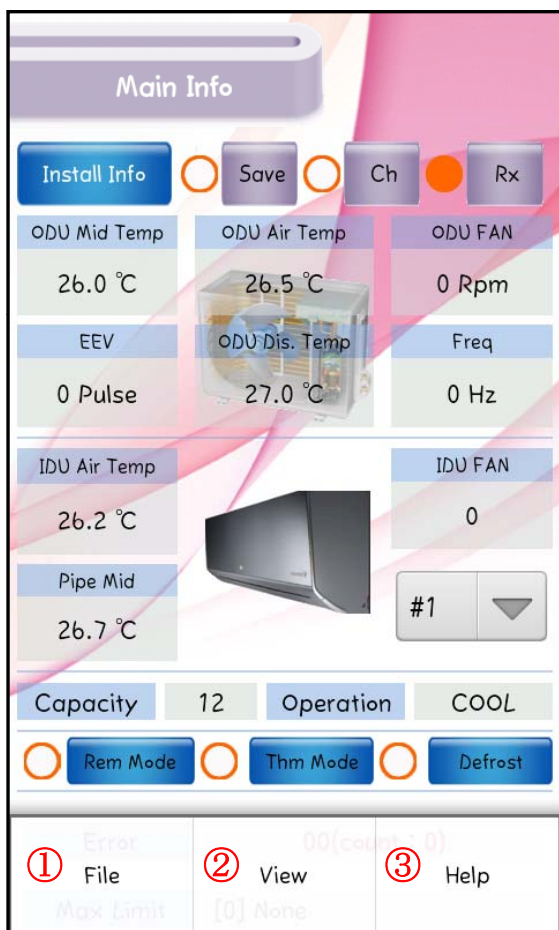
Click [Start] to begin & Bluetooth Request message will appear, and click [Yes]

روش

اتصالات



بعد از اتصال بلوتوث و زمانیکه صفحه Main Info در گوشی نشان داده میشود



[Main Info]

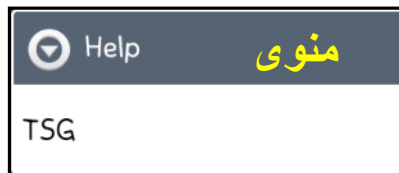
①



②



③



File (منوی اطلاعات عملکرد دستگاه)

[Save Start] شروع ذخیره اطلاعات

[Save Stop] توقف ذخیره اطلاعات

[Exit] [File] خارج شدن از منوی

View منوی

[Main Info] نمایش اطلاعات اصلی

[Outdoor] out door نمایش عملکرد قطعات

[Indoor] indoor نمایش عملکرد قطعات

[Graph] نمایش نمودار الکتریکی و دمایی

Help منوی

[TSG] to select Trouble Shooting Guide

TSG=راهنمای رفع ایراد

Inverter Main Information Display

View
→ Main Info

Error 00(count : 0)

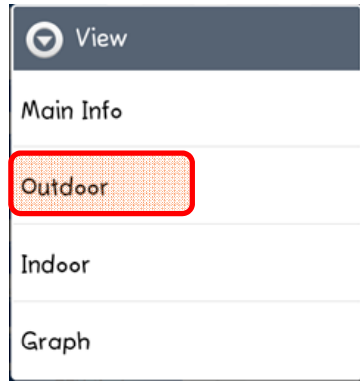
Max Limit [0] None

[TSG] رفتن به [Error Code] کلیک بر روی
Trouble shooting for Error Code will be
displayed or you can go via [Help → TSG]

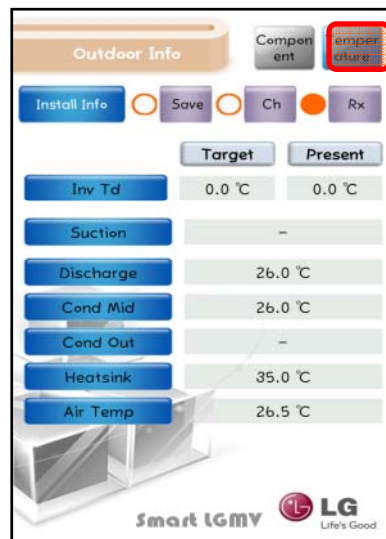
[Main Information]

Install Info		بررسی در هنگام: Ch / ذخیره اطلاعات: Save خطا / اتصال با بلوتوث: Rx
ODU	Mid Temp	میانگین دمای کندانسر
	Air Temp	دمای هوا
	FAN	دور موتور فن برحسب Rpm (BLDC)
	Freq	فرکانس کمپرسور
	EEV	پالس EEV
IDU	Air Temp	دمای هوای داخل اتاق
	Capacity	ظرفیت یونیت داخلی
	Operation	Unit operating condition (Cooling/Heating/etc.)
	FAN	دور موتور فن برحسب Rpm (BLDC)
	Pipe Mid	میانگین دمای اواپراتور
Mode	Rem	وضعیت ریموت کنترل On/Off
	Thm	Thermo On/Off
	Defrost	Defrost Operation or not
Error		Error Code display (شمارش ارور به وجود آمده)
Max Limit		محدودیت فرکانس (Comp Step Limit) کمپرسور

Outdoor Unit Information Display



View
→ Outdoor Monitoring



[Outdoor Unit Information Component]

Frequency	فرکانس کمپرسور
FAN1 RPM	دور موتور فن 1 بر حسب rpm
FAN2 RPM	دور موتور فن 2 بر حسب rpm
DC Link	میزان ولتاژ DC link
Current	جریان ورودی
Voltage	ولتاژ ورودی
Restart Timer	Restart timer
Comp Mode	حالت عملکرد Compressor
EEV Mode	حالت عملکرد EEV
EEV	پالس EEV

[Outdoor Unit Information Temperature]

Inv Td	Target/current discharge temperature
Suction	دمای سنسور مکش کمپرسور
Discharge	دمای سنسور دهش کمپرسور
Cond. Mid	دمای سنسور میانگین دمای کندانسور
Cond. Out	دمای سنسور لوله خروجی از کندانسور
Heatsink	دمای سنسور هیت سینک
Air Temp	دمای سنسور هوای بیرون

Indoor Unit Information Display

(اطلاعات نشان داده در یونیت داخلی)



View

→ نمایش **Indoor**

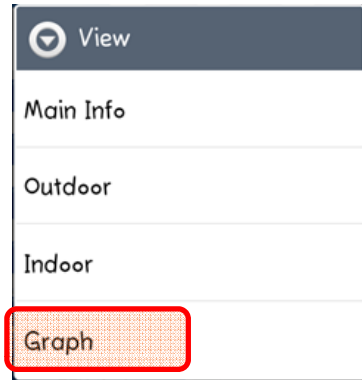


[Indoor Unit Information]

Capacity	ظرفیت واحد داخلی
Operation	حالت عملکرد دستگاه (Cooling/Heating/etc.)
THM Mode	Thermo On/Off
REM Mode	Remote Controller On/Off
FAN	دور موتور فن بر حسب RPM
EEV	پالس EEV
Air Temp	دمای هوای داخل اتاق
Pipe-in	دمای لوله ورودی
Pipe-mid	میانگین دمای لوله اوپراتور
Pipe-out	دمای لوله خروجی

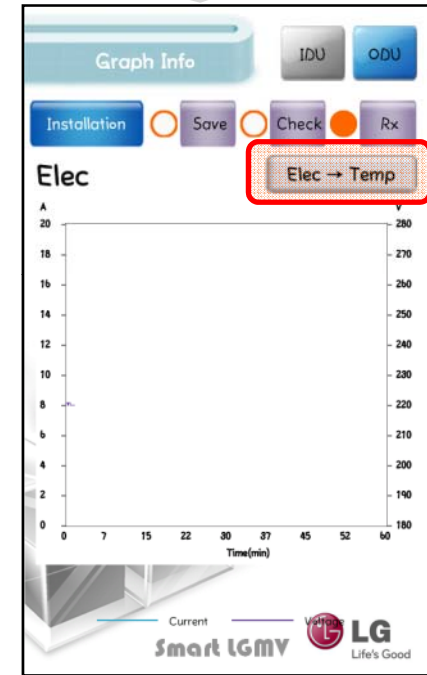
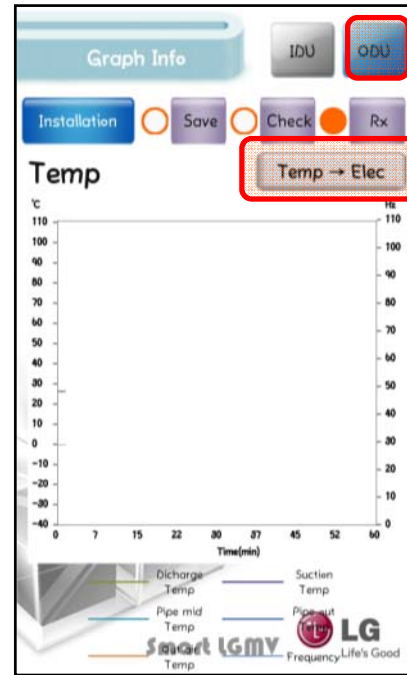
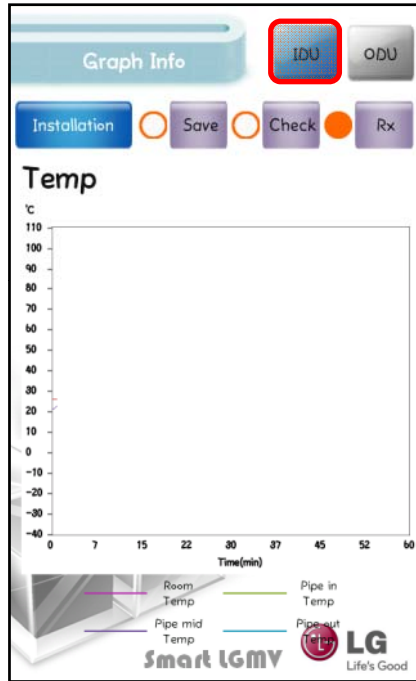
کاربر می تواند حداکثر ۱۶ پنل داخلی را مانیتورینگ نماید ※

نمایش نمودار



View
→ نمودار

نمودار الکتریکی Outdoor Unit
تغییر نوع نمودار Click [Elect → Temp]
ولتاژ & جریان Disp. Items:



نمودار دما Indoor Unit
دمای اتاق, خروجی/میانی/لوله ورودی Disp. Items:

نمودار دما Outdoor Unit
برای تغییر نمودار Click [Temp → Elect]
خروجی/میانگین, مکش کمپرسور, دهش کمپرسور, فرکانس کمپرسور & دمای هوای خروجی Disp. Items: